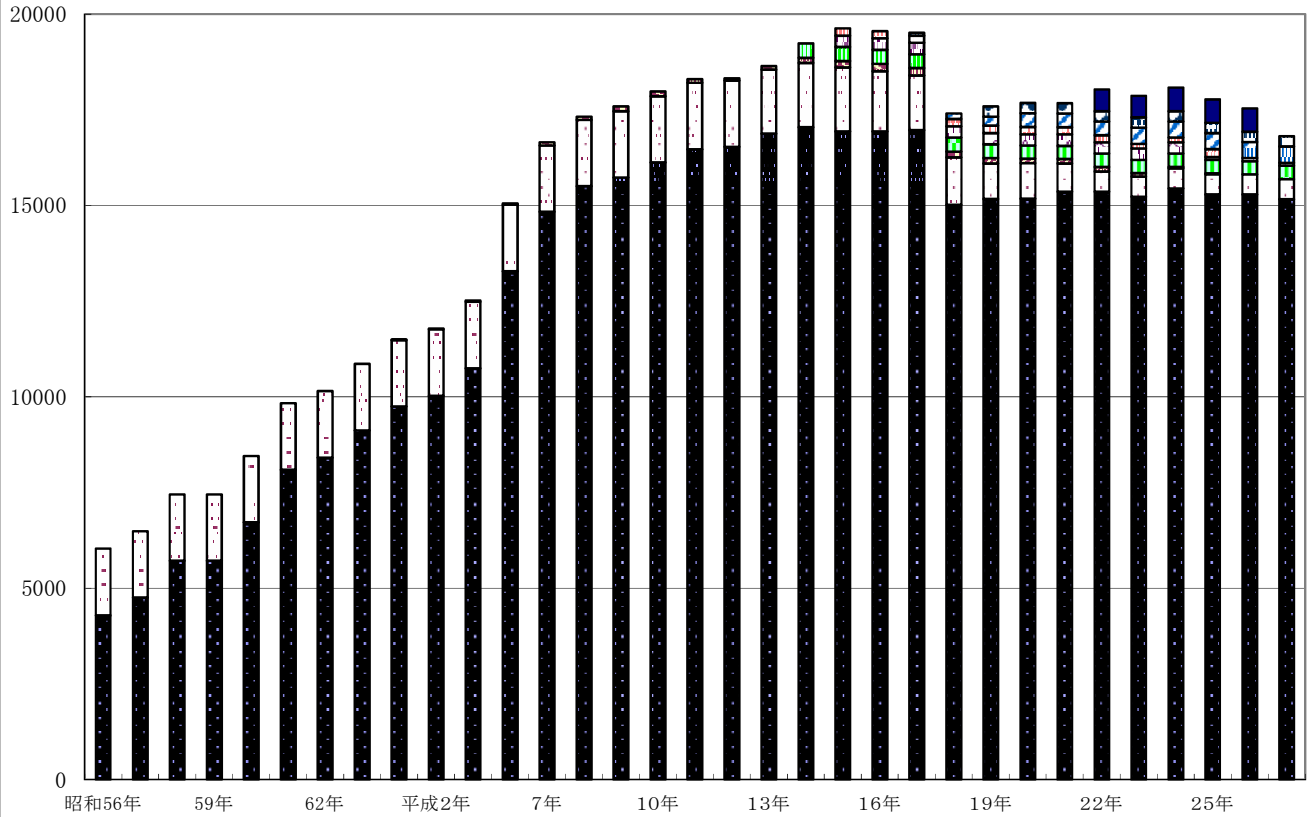


賃貸住宅年度別管理戸数

- 県営住宅
- 公社賃貸住宅
- 特定優良賃貸住宅
- 教職員住宅
- 県職員住宅
- 嘉手納町営住宅
- 豊見城市改良住宅
- 浦添市営住宅
- うるま市営住宅



	県営住宅	公社賃貸住宅	特定優良賃貸住宅	教職員住宅	県職員住宅	嘉手納町営住宅	豊見城市改良住宅	浦添市営住宅	うるま市営住宅	合計
昭和 56年	4,285	1,751								6,036
57年	4,751	1,735								6,486
58年	5,713	1,735								7,448
59年	5,713	1,735								7,448
60年	6,716	1,735								8,451
61年	8,095	1,735								9,830
62年	8,412	1,735								10,147
63年	9,124	1,735								10,859
平成元年	9,750	1,735	16							11,501
2年	10,027	1,735	16							11,778
3年	10,748	1,735	34							12,517
4年	13,282	1,735	34							15,051
5年	14,066	1,735	34							15,835
6年	14,698	1,735	86							16,519
7年	14,834	1,735	86							16,655
8年	15,504	1,735	86							17,325
9年	15,732	1,735	119							17,586
10年	16,125	1,735	119							17,979
11年	16,469	1,735	97							18,301
12年	16,533	1,735	56							18,324
13年	16,875	1,679	92							18,646
14年	17,047	1,679	136	373						19,235
15年	16,934	1,679	160	373	295	188				19,629
16年	16,934	1,575	191	373	295	188				19,556
17年	16,968	1,431	191	367	295	188	70			19,510
18年	15,024	1,231	157	367	295	188	146			17,408
19年	15,175	927	138	361	295	188	235	268		17,587
20年	15,179	927	115	349	295	188	357	268		17,678
21年	15,365	735	115	349	295	188	357	268		17,672
22年	15,241	527	106	349	295	188	419	268	566	17,959
23年	15,231	527	88	349	295	124	419	268	566	17,867
24年	15,451	527	32	349	295	124	419	268	614	18,079
25年	15,285	527	32	349	78	202	419	268	614	17,774
26年	15,284	527		349	78		419	268	614	17,539
27年	15,166	527		349	78		419	268		16,807