

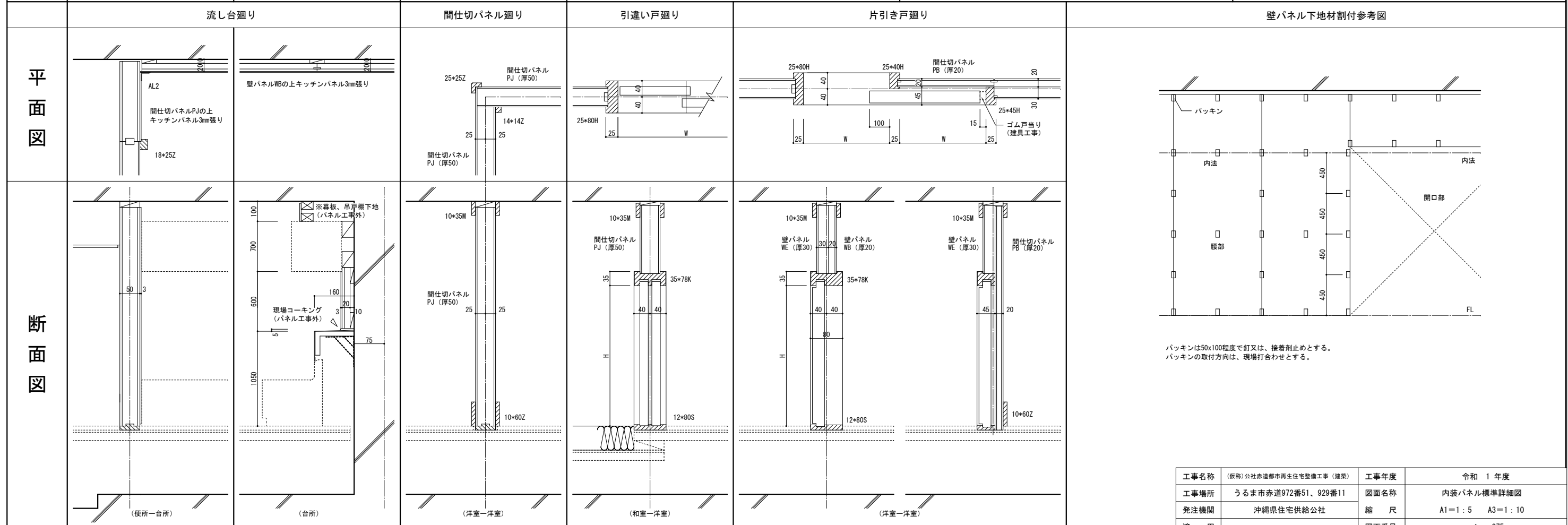
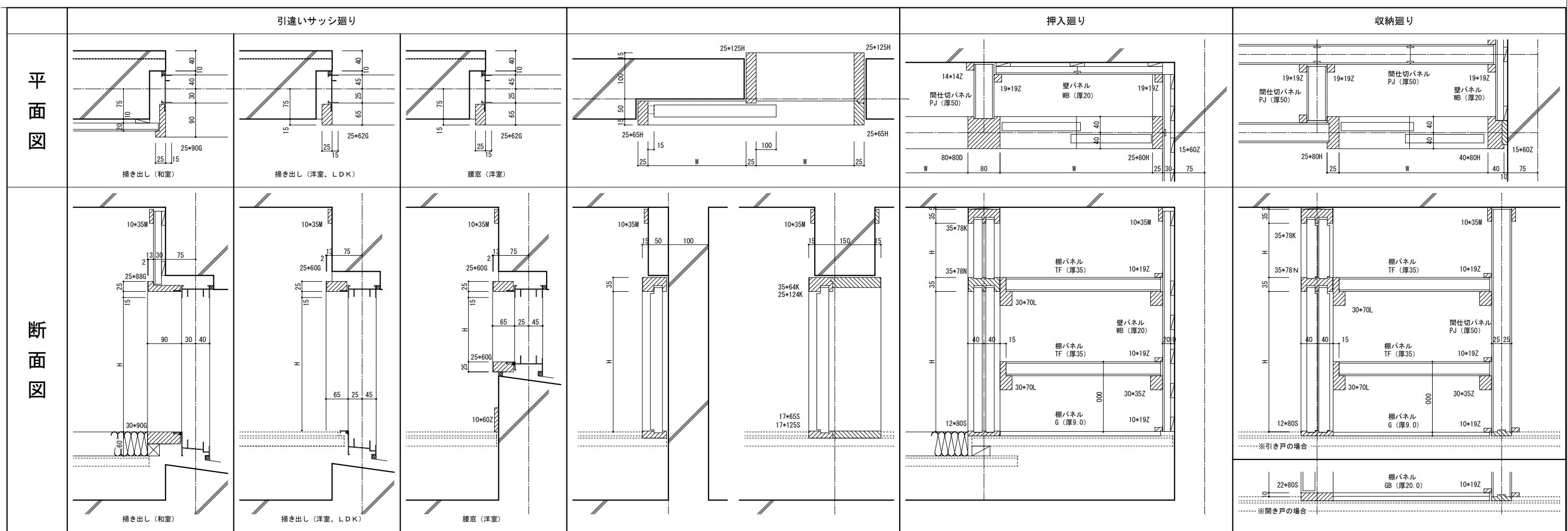
内装パネル仕様書	用途	押入棚パネル	押入棚パネル	壁パネル	間仕切パネル	壁パネル	間仕切パネル	壁パネル	パネルガイド材	
<p>1. 適用</p> <p>この仕様書は、公営住宅内装工事に用いる内装部品を工場製作する時に適用する。</p> <p>2. 内装部品</p> <p>1) 押入床・棚パネル (F☆☆☆☆) 2) 壁パネル (F☆☆☆☆) 3) 間仕切パネル (F☆☆☆☆) 4) 集成材 5) 単一造作材 6) 付属部品</p> <p>() 内は住宅部品表示ガイドラインに基づく「内装パネルのホルムアルデヒド発散区分表示」を示す。</p> <p>3. 材料規格</p> <ul style="list-style-type: none"> ○ パネル芯材は防虫単板積層材 (LVL) 3等、及び下地用製材2級とする。 ○ 内装パネル工事に用いる合板類は、ホルムアルデヒドの放散量が「日本農林規格 (JAS)」で定めるF☆☆☆☆基準のものとする。 ○ 合板は、「合板の日本農林規格 (JAS)」の普通合板2類の1等品とする。 ○ 化粧合板は、「合板の日本農林規格 (JAS)」の特殊加工化粧合板2類でWタイプ以上とする。 ○ パネル芯材と表面材の接着剤は、日本農林規格 (JAS) の2類以上の接着性能を有するものとする。 ○ 造作材は、原則としてメラビ材 (防虫・防蟻処理材) とし、その他の樹種を使用する場合は、監督員の承認を得る。 ○ 下地材は、原則として杉等材 (防蟻・防蟻処理材) とし、その他の樹種を使用する場合は、監督員の承認を得る。 ○ 間仕切パネルには電気ボックスを内蔵します。ボックス、配管、取付補強及び開口を含みます。但し、分電盤用を除く。 <p>4. その他</p> <ul style="list-style-type: none"> ○ この部品リストは、各種パネル、造作材及び付属部品の代表的な部品を示す。各種パネルの中横ピッチは、基本的に@450とする。但し床・棚パネルTFは、@225とする。 ○ 表面仕上げ材は原則として貼り継ぎ (ジョイント) はしない。 ○ 標準図及び各リスト内の表示寸法は、全て仕上が寸法とする。 <p>・パネル記号凡例</p> <p>S W F 09 25 V - 484</p> <p>↑ 仕上げを示す ↑ 特殊加工を示す ↑ 長さを示す ↑ 巾を示す ↑ 厚さを示す ↑ 用途を示す ↑ 断熱材の有無を示す</p> <p>・単一造作材記号凡例</p> <p>35*80 L - 20 C</p> <p>↑ 材種を示す ↑ 長さを示す ↑ 部位を示す ↑ サイズを示す</p> <p>< 部位記号例 ></p> <p>D・・・柱 H・・・枠 K・・・鴨居 N・・・中鴨居 S・・・敷居 G・・・額縁 L・・・前框 C・・・胴物 T・・・上框 M・・・廻縁 Z・・・その他 X・・・構造材</p> <p>< 単一造作材の材種記号例 ></p> <p>A・・・メラビ防虫・防蟻処理材 C・・・杉一等防虫・防蟻処理材 Q・・・杉一等防蟻・防蟻処理材</p>	用途	GB 20 片面貼り (下段棚)	TF 35 両面貼り (中・上段棚)	WB 20 WE 30	PB 20 PJ 50	WB 20 WE 30 WJ 50			F30	
	姿	用途	単一造作材	単一造作材	単一造作材	単一造作材	単一造作材	単一造作材	単一造作材	単一造作材
	姿	用途	12*80S - A	22*80S - A	35*78N - A	35*78K - A	25*80H - A 25*110H - A	25*65H - A 25*125H - A	40*80H - A	
	姿	用途	単一造作材	単一造作材	単一造作材	単一造作材	単一造作材	単一造作材	下地材	
姿	用途	35*78K - A	25*90G - A	25*60G - A	10*35M - A	10*60Z - A	30*35Z - A	35*70L - A		
姿	用途	単一造作材	単一造作材	単一造作材						
姿	用途	45*45X - Q								

仕上り表

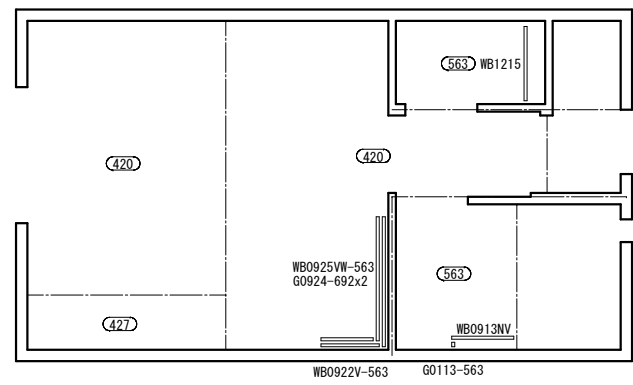
室名	床	壁	備考
玄関、廊下・ホール	---	420	
D・K、L・D・K	---	420 692	692は流し台廻りのみ
洋室	---	420	
和室	---	420	
洗面室	---	563	
トイレ	---	563	
浴室	---	203	
押入、収納	221 240 下段	427	床は棚パネルを示す
洗面室・便所 ライニング天板 : 樹脂製 (パネル部品外)			
浴室 出入口口縁縁 : 樹脂製 (パネル部品外)			
付け長押 : 樹脂製 (パネル部品外)			

記号	名称	種別	厚
203	ラワン合板	T2	2.5
221	ラワン合板 (押入用)	T2	4.0
223	ラワン合板	T2	4.0
240	ラワン合板	T2	9.0
427	押入プリント合板	T2	4.0
420	プリント合板 (木目調)	T2	4.0
468	ポリエステル合板 (単色)	T2	4.0
563	けい酸カルシウム板	---	6.0
692	キッチンパネル (抽象柄)	---	3.0

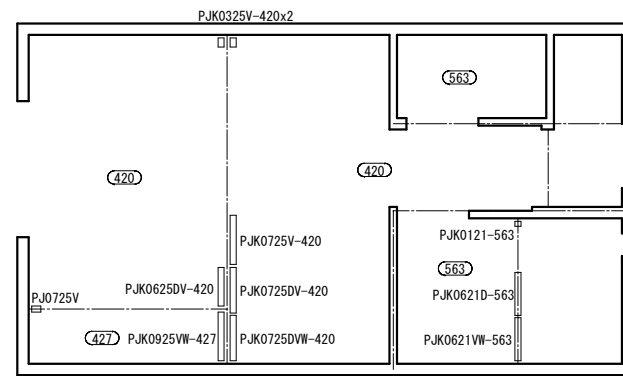
工事名称	(仮称) 公社赤通都市再生住宅整備工事 (建築)	工事年度	令和 1 年度
工事場所	うるま市赤通972番51、929番11	図面名称	内装パネルリスト図
発注機関	沖縄県住宅供給公社	縮尺	
適用		図面番号	A - 074
検印	管理建築士	設計	製図
	名称	(株) かみもり設計	
	資格者氏名	比嘉 豊 第305084号	
	登録番号	第103-478号	
所在地	沖縄県浦添市宮城6丁目6番9号		



工事名称	(仮称) 公社赤道都市再生住宅整備工事 (建築)	工事年度	令和 1 年度
工事場所	うるま市赤道972番51、929番11	図面名称	内装パネル標準詳細図
発注機関	沖縄県住宅供給公社	縮尺	A1=1:5 A3=1:10
適用		図面番号	A - 075
検印	管理建築士	設計	製図
	名称	(株) かみもり設計	
	資格者氏名	比嘉 豊 第305084号	
	登録番号	第103-478号	
	所在地	沖縄県浦添市宮城6丁目6番9号	

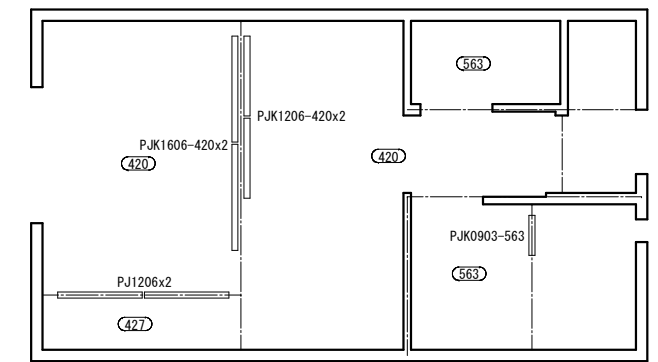


壁パネル割付図

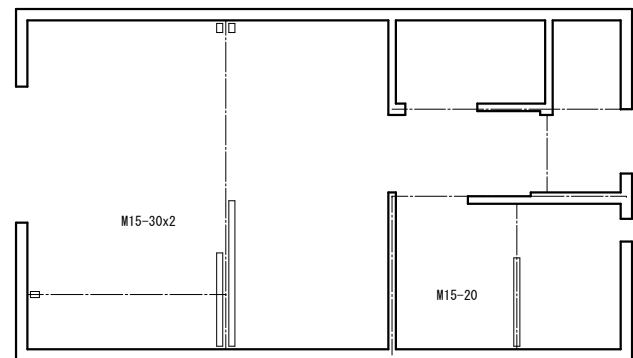


履実：PY1-25x14

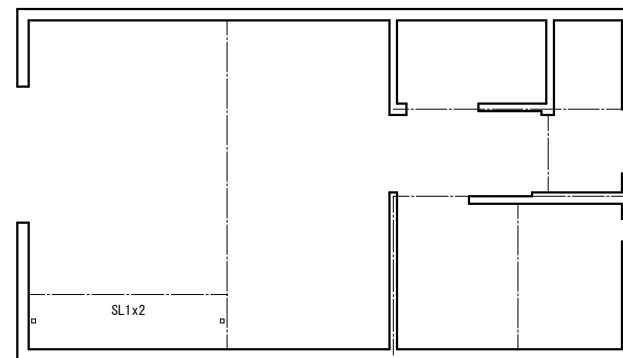
間仕切パネル割付図



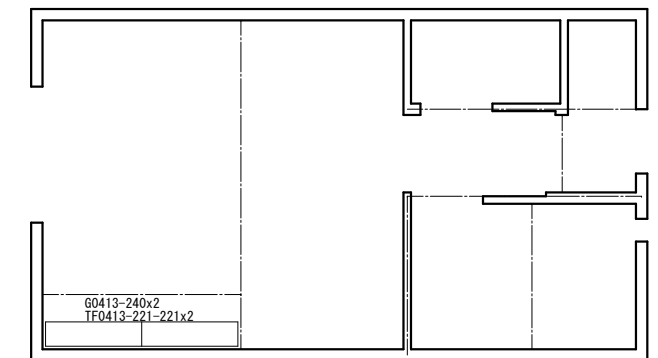
小壁パネル割付図



パネルガイド材割付図（下部）

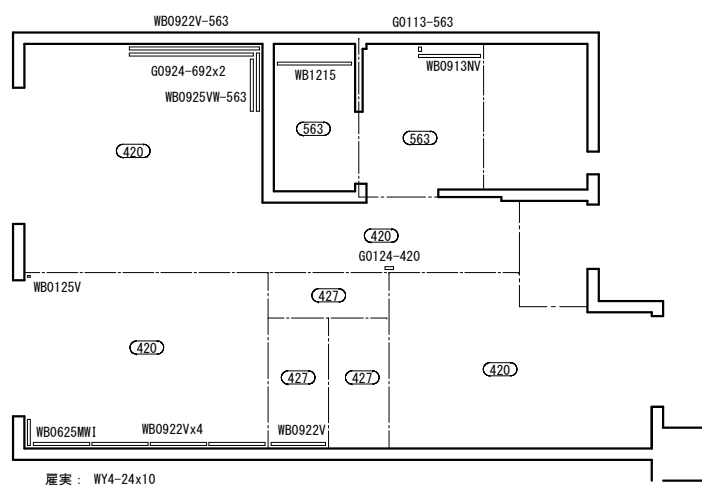


金物割付図

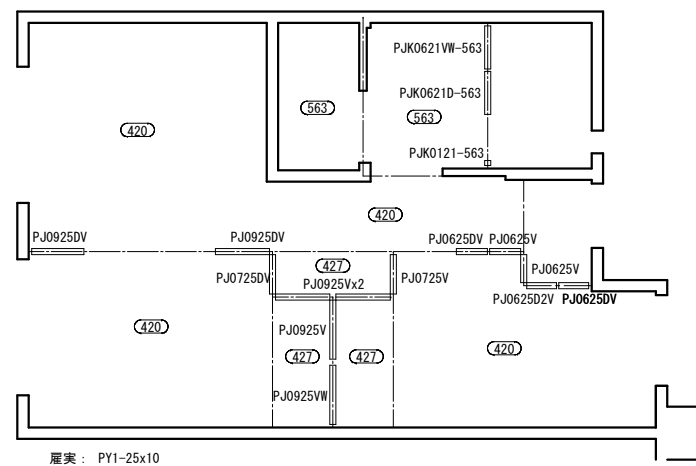


押入棚パネル割付図

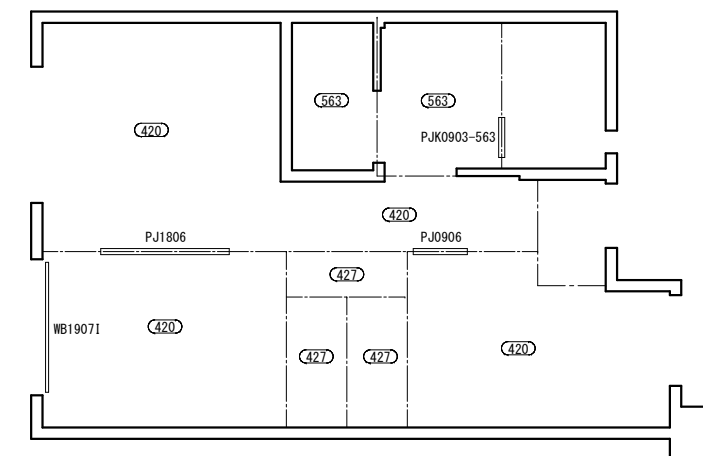
工事名称	(仮称) 公社赤道都市再生住宅整備工事 (建築)	工事年度	令和 1 年度
工事場所	うるま市赤道972番51、929番11	図面名称	1LDK 内装材割付図-1
発注機関	沖縄県住宅供給公社	縮尺	A1=1:50 A3=1:100
適用		図面番号	A - 076
検印	管理建築士	設計	製図
	設計者	名称	(株) かみもり設計
		資格者氏名	比嘉 豊 第305084号
		登録番号	第103-478号
	所在地	沖縄県浦添市宮城6丁目6番9号	



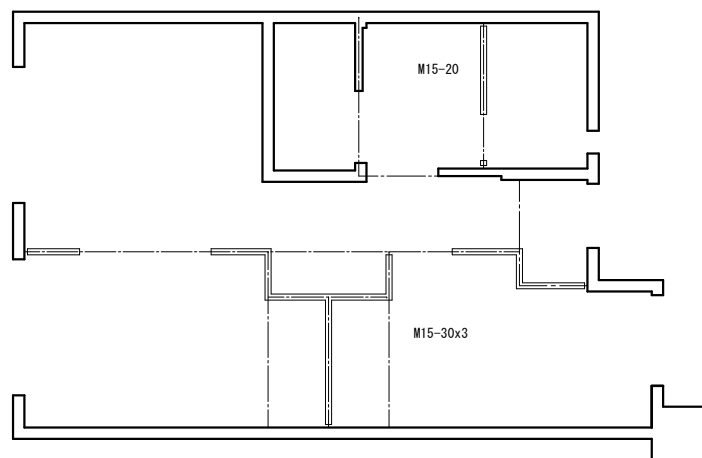
壁パネル割付図



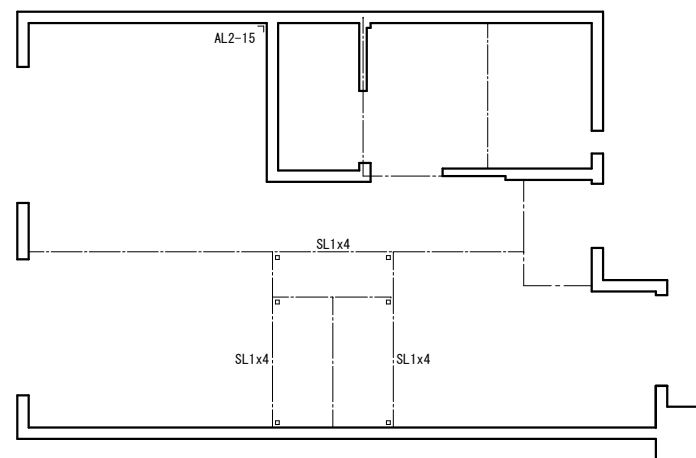
間仕切パネル割付図



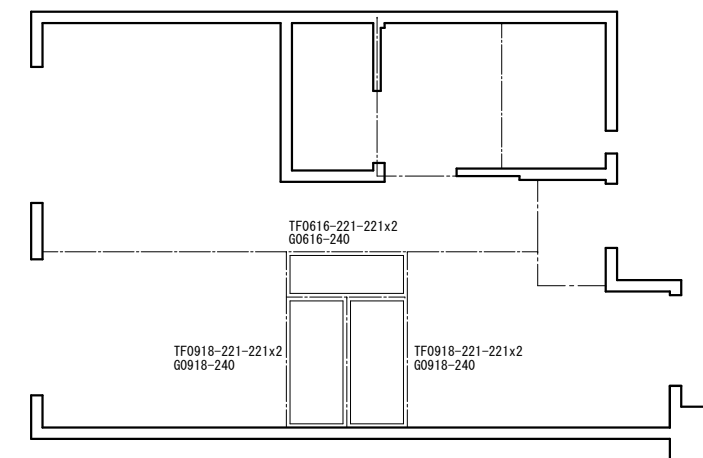
小壁パネル割付図



パネルガイド材割付図 (下部)

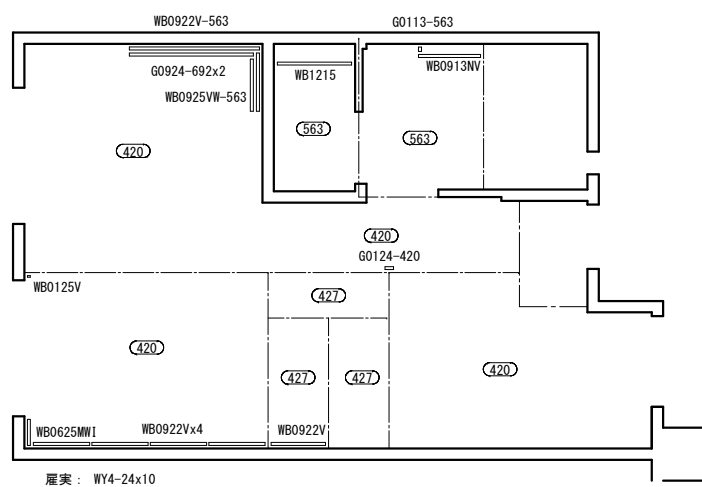


金物割付図

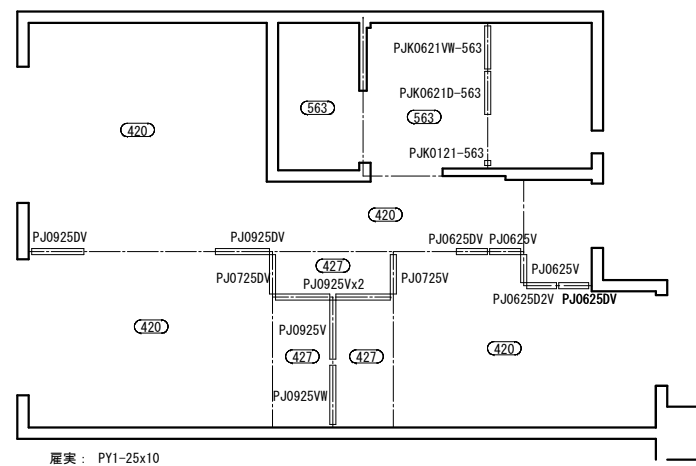


押入棚パネル割付図

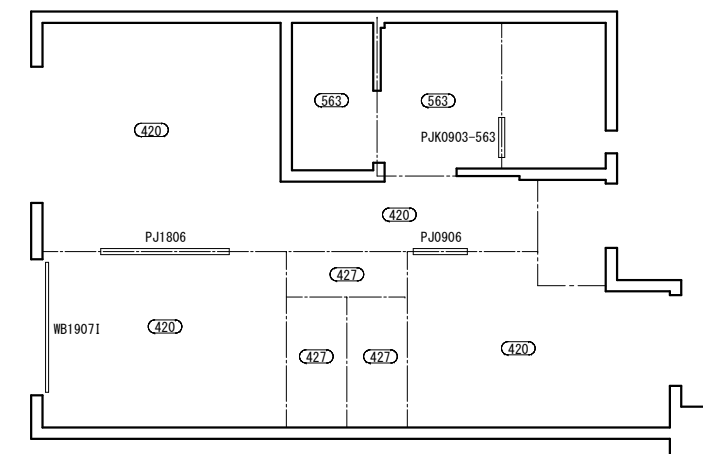
工事名称	(仮称) 公社赤道都市再生住宅整備工事 (建築)	工事年度	令和 1 年度
工事場所	うるま市赤道972番51、929番11	図面名称	2DK (1) 内装材割付図-1
発注機関	沖縄県住宅供給公社	縮尺	A1=1:50 A3=1:100
適用		図面番号	A - 077
検印	管理建築士	設計	製図
	設計者		名称 (株) かみもり設計
	所在地		資格者氏名 比嘉 豊 第305084号
		登録番号	第103-478号
		所在地	沖縄県浦添市宮城6丁目6番9号



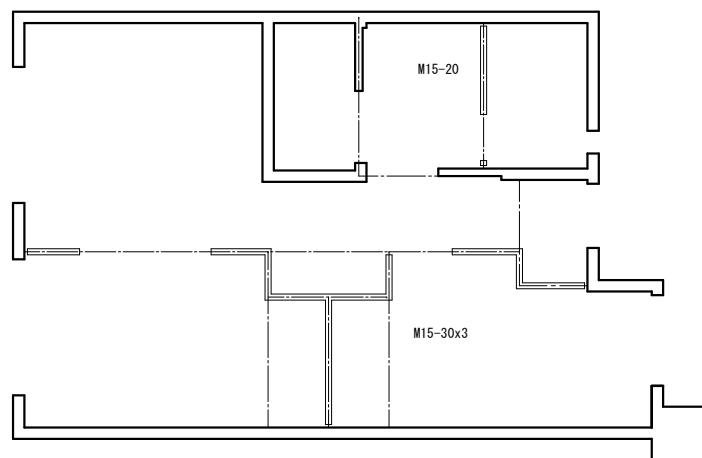
壁パネル割付図



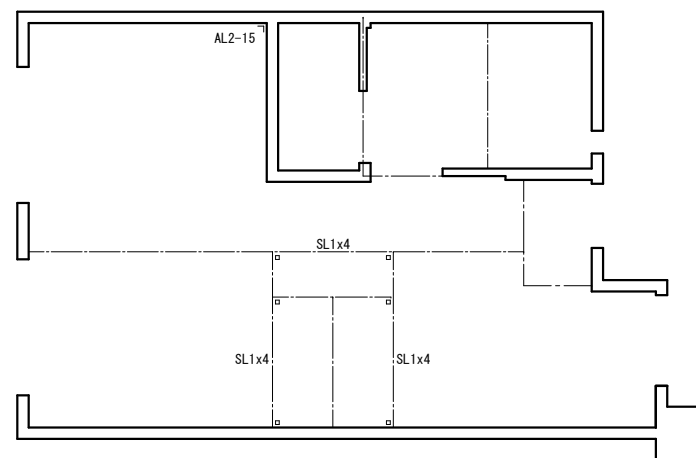
間仕切パネル割付図



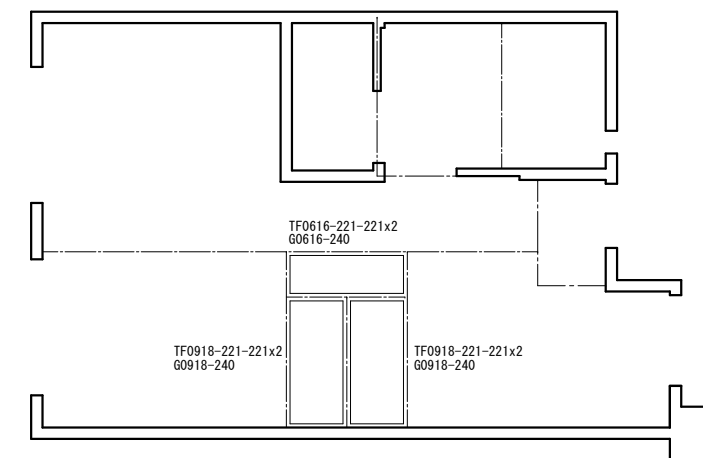
小壁パネル割付図



パネルガイド材割付図 (下部)

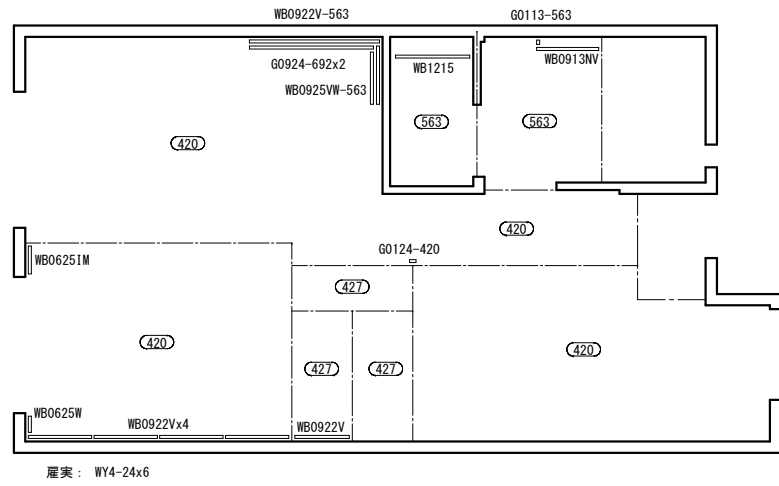


金物割付図



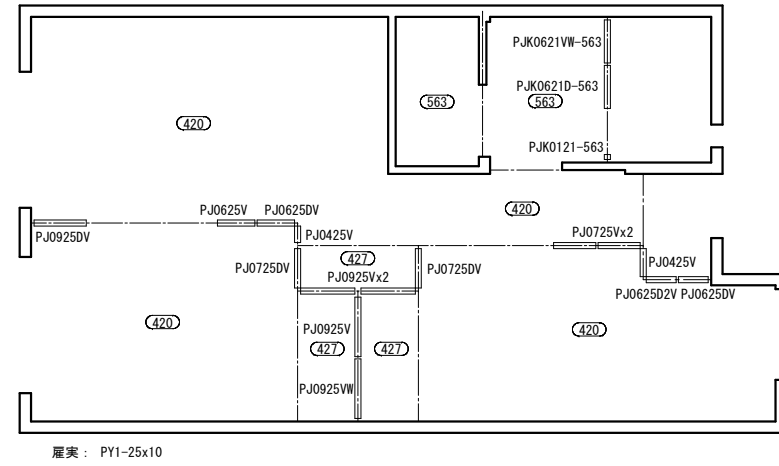
押入棚パネル割付図

工事名称	(仮称) 公社赤道都市再生住宅整備工事 (建築)	工事年度	令和 1 年度	
工事場所	うるま市赤道972番51、929番11	図面名称	2DK (2) 内装材割付図-1	
発注機関	沖縄県住宅供給公社	縮尺	A1=1:50 A3=1:100	
適用		図面番号	A - 078	
検印	管理建築士	設計	製図	
	設計者			名称 (株) かみもり設計
				資格者氏名 比嘉 豊 第305084号
				登録番号 第103-478号
			所在地 沖縄県浦添市宮城6丁目6番9号	



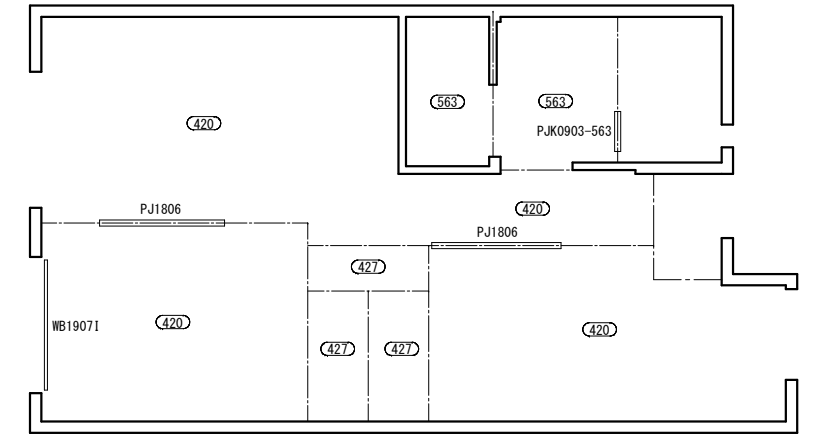
屋裏：WY4-24x6

壁パネル割付図

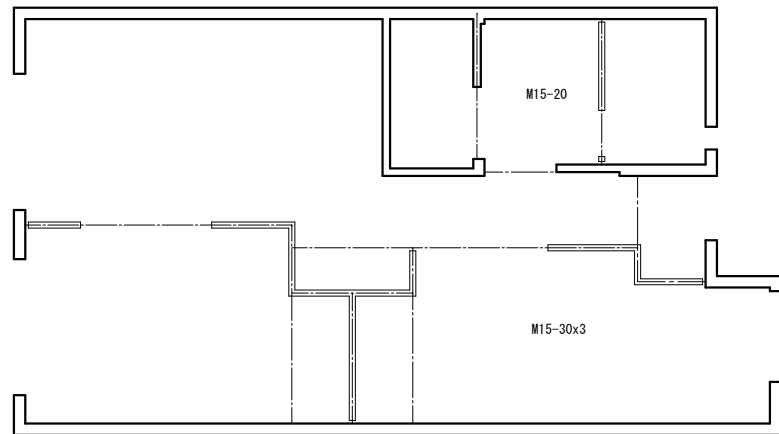


屋裏：PY1-25x10

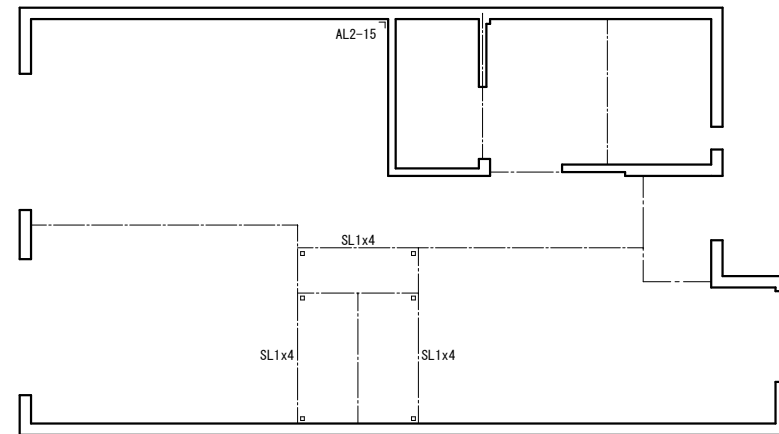
間仕切パネル割付図



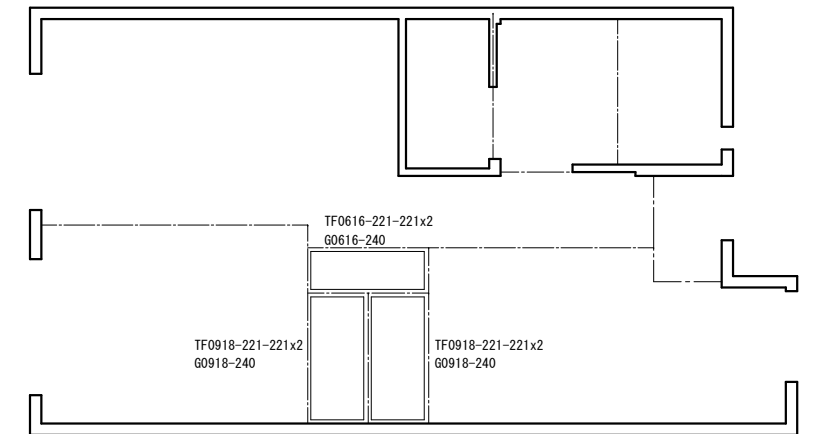
小壁パネル割付図



パネルガイド材割付図（下部）

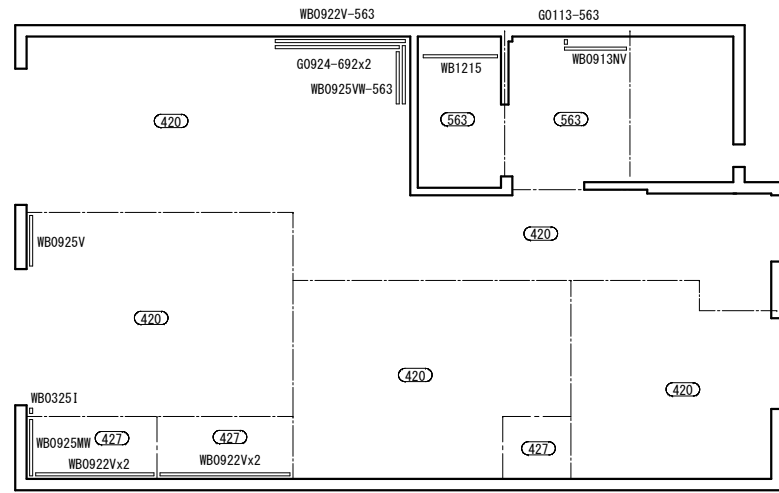


金物割付図

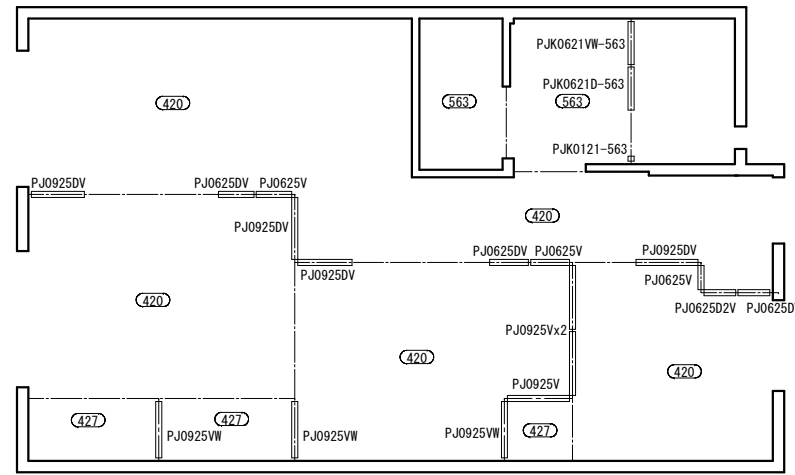


押入棚パネル割付図

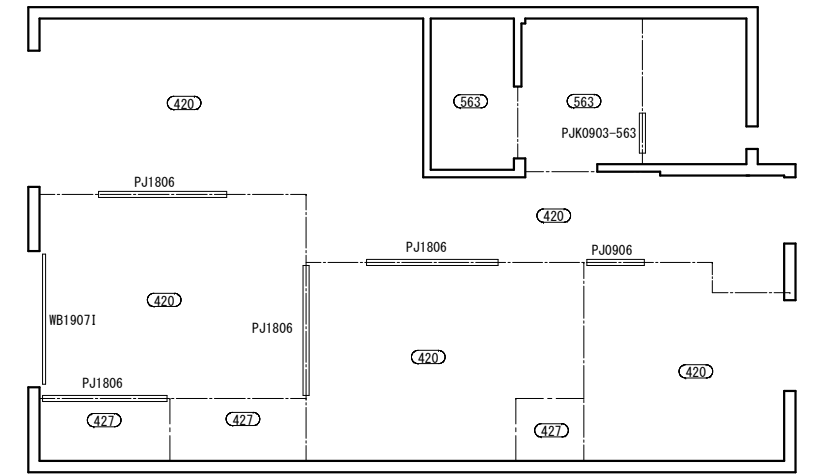
工事名称	(仮称) 公社赤道都市再生住宅整備工事（建築）	工事年度	令和 1 年度
工事場所	うるま市赤道972番51、929番11	図面名称	2LDK 内装材割付図-1
発注機関	沖縄県住宅供給公社	縮尺	A1=1:50 A3=1:100
適用		図面番号	A - 079
検印	管理建築士	設計	製図
	設計者	名称	(株) かみもり設計
	資格者氏名	比嘉 豊 第305084号	
	登録番号	第103-478号	
所在地	沖縄県浦添市宮城6丁目6番9号		



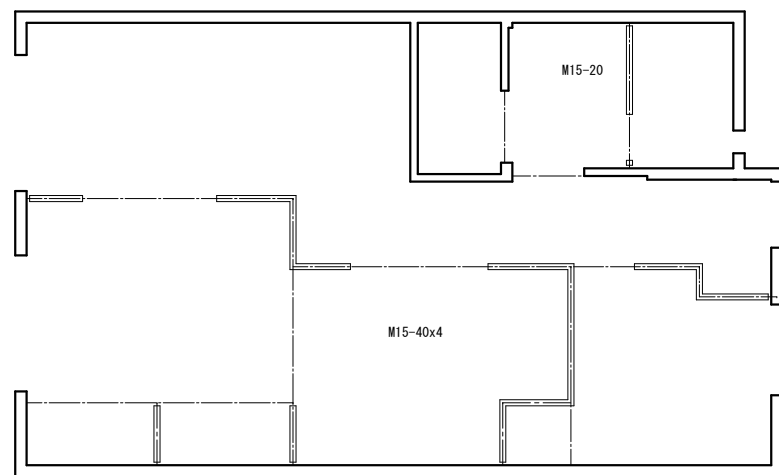
壁パネル割付図



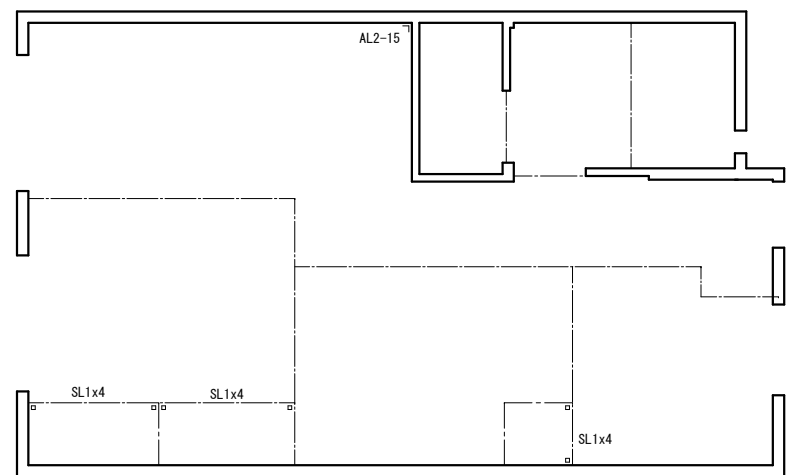
間仕切パネル割付図



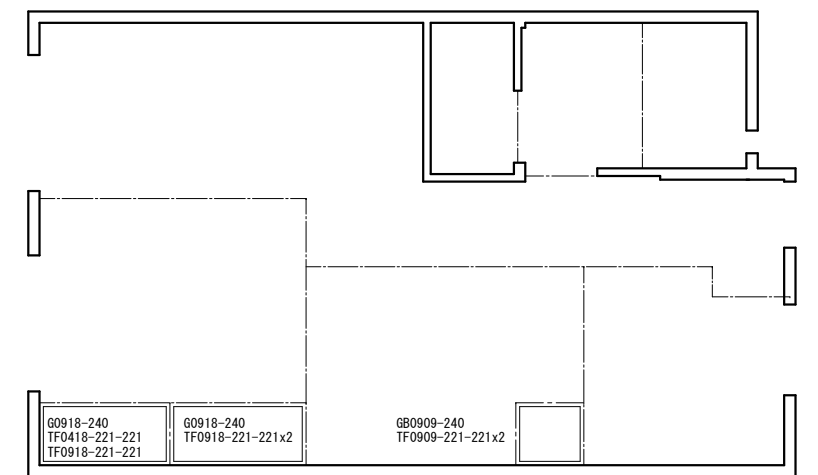
小壁パネル割付図



パネルガイド材割付図 (下部)

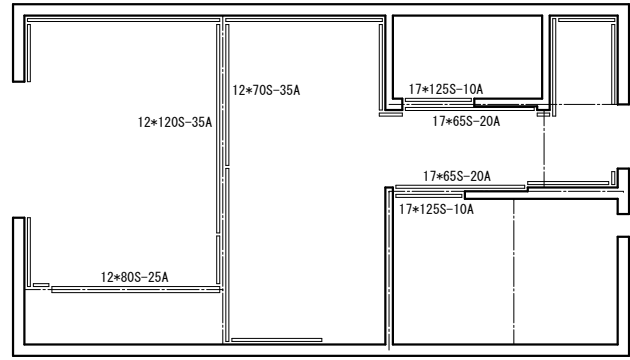


金物割付図



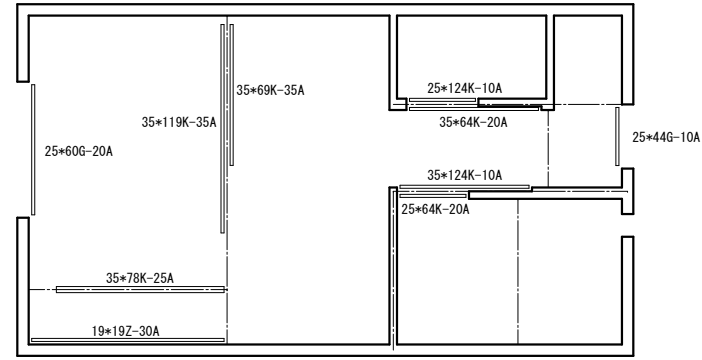
押入棚パネル割付図

工事名称	(仮称) 公社赤道都市再生住宅整備工事 (建築)	工事年度	令和 1 年度
工事場所	うるま市赤道972番51、929番11	図面名称	3LDK 内装材割付図-1
発注機関	沖縄県住宅供給公社	縮尺	A1=1:50 A3=1:100
適用		図面番号	A - 080
検印	管理建築士	設計	製図
	設計者	名称	(株) かみもり設計
	資格者氏名	登録番号	比嘉 豊 第305084号
	所在地	第103-478号	沖縄県浦添市宮城6丁目6番9号

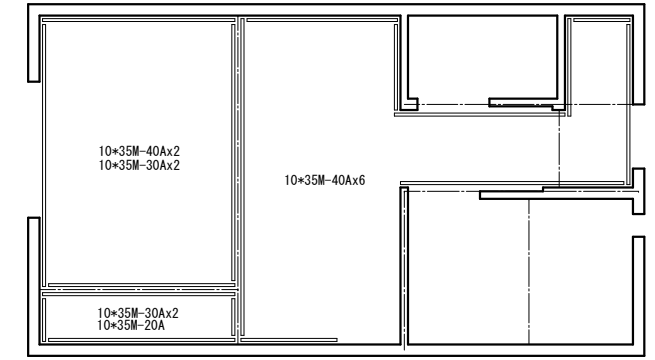


巾木 10*60Z-40Ax5

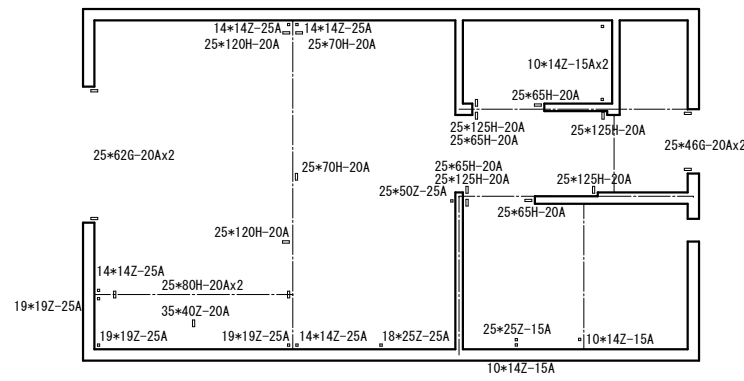
下部造作材割付図



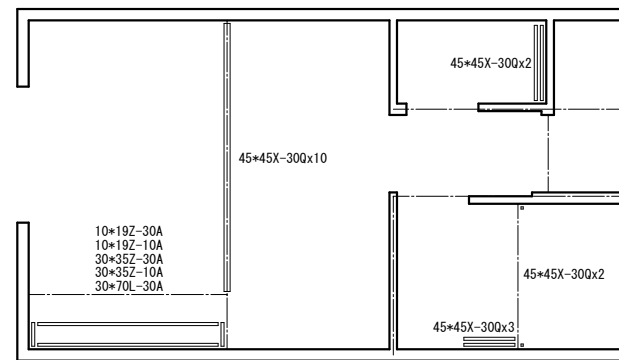
中部造作材割付図



上部造作材割付図

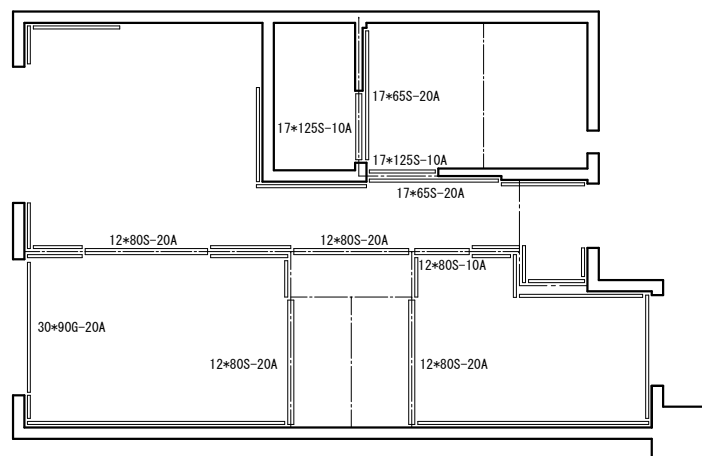


垂直造作材割付図



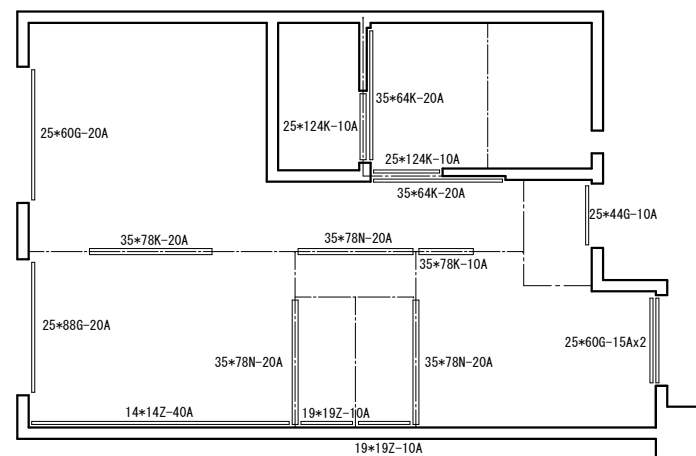
雑造作材割付図
垂直造作材割付図 (内法上)

工事名称	(仮称) 公社赤道都市再生住宅整備工事 (建築)	工事年度	令和 1 年度
工事場所	うるま市赤道972番51、929番11	図面名称	1LDK 内装材割付図-2
発注機関	沖縄県住宅供給公社	縮尺	A1=1:50 A3=1:100
適用		図面番号	A - 081
検印	管理建築士	設計	製図
		名称	(株) かみもり設計
		資格者氏名	比嘉 豊 第305084号
		登録番号	第103-478号
		所在地	沖縄県浦添市宮城6丁目6番9号

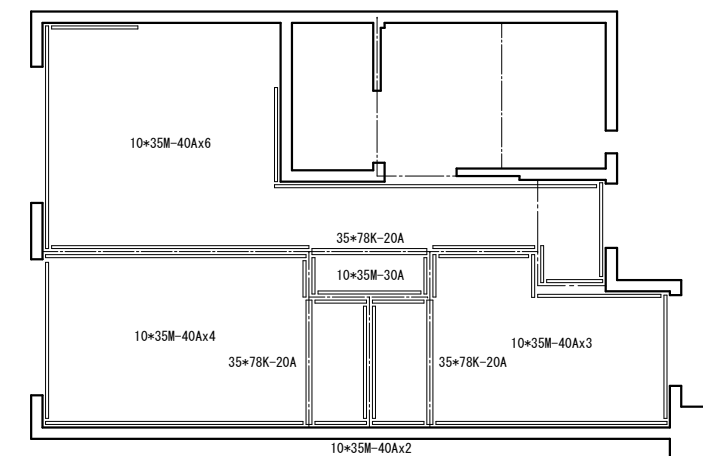


巾木 10*60Z-40Ax9

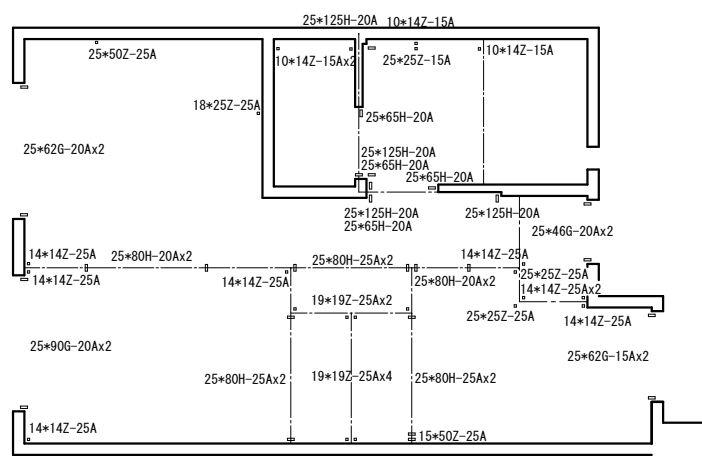
下部造作材割付図



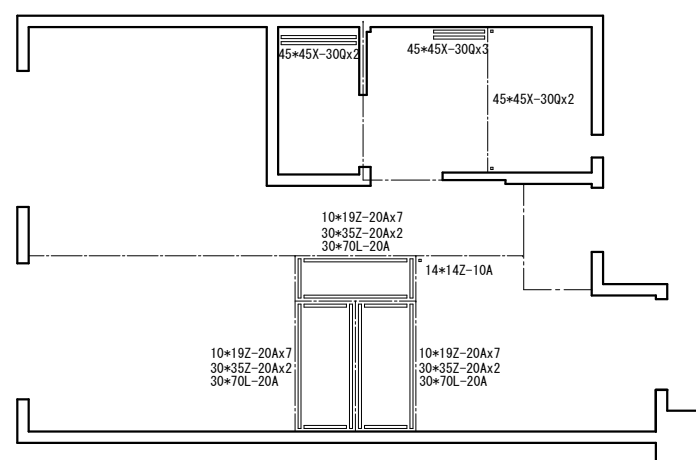
中部造作材割付図



上部造作材割付図

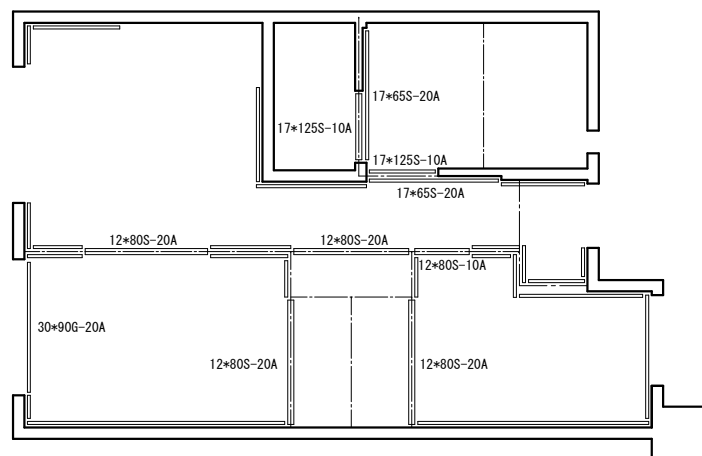


垂直造作材割付図



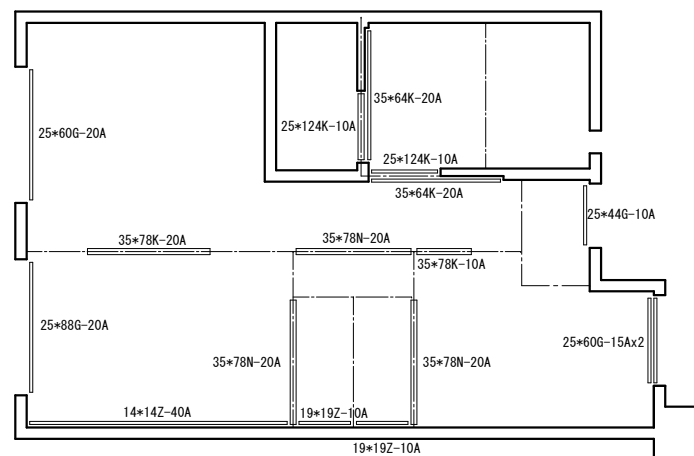
雑造作材割付図
垂直造作材割付図 (内法上)

工事名称	(仮称) 公社赤道都市再生住宅整備工事 (建築)	工事年度	令和 1 年度
工事場所	うるま市赤道972番51、929番11	図面名称	2DK (1) 内装材割付図-2
発注機関	沖縄県住宅供給公社	縮尺	A1=1:50 A3=1:100
適用		図面番号	A - 082
検印	管理建築士	設計	製図
	資格者氏名	(株) かみもり設計	
	登録番号	比嘉 豊 第305084号	
	所在地	第103-478号 沖縄県浦添市宮城6丁目6番9号	

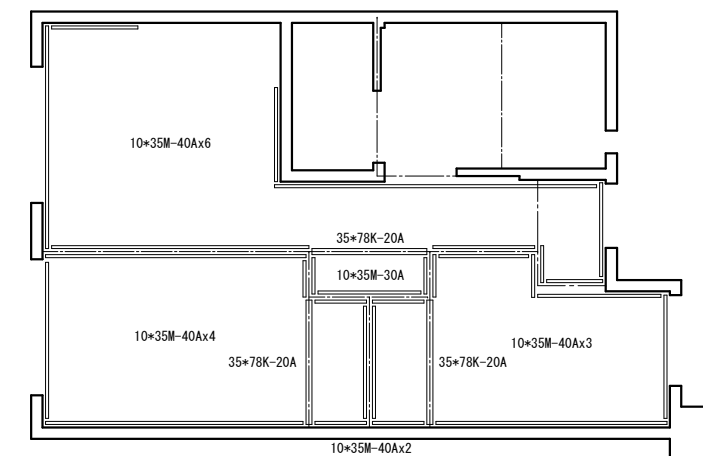


巾木 10*60Z-40Ax9

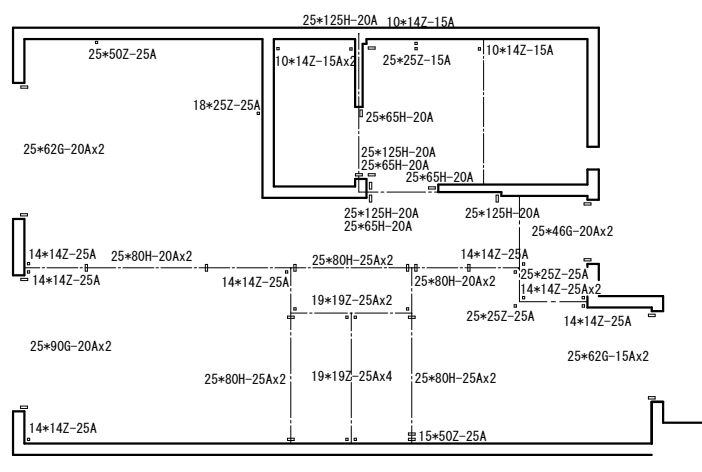
下部造作材割付図



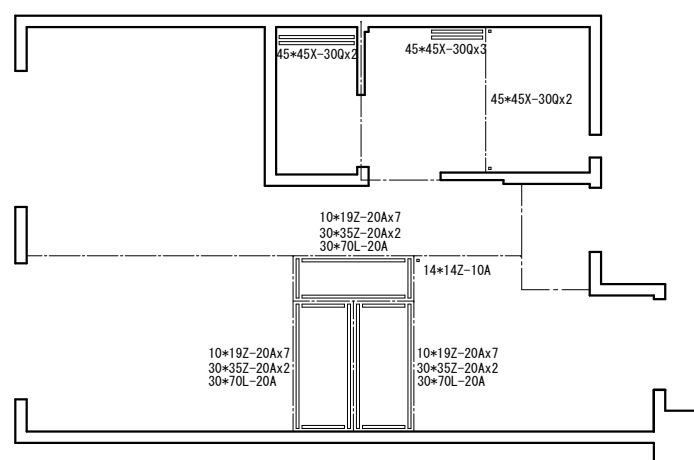
中部造作材割付図



上部造作材割付図

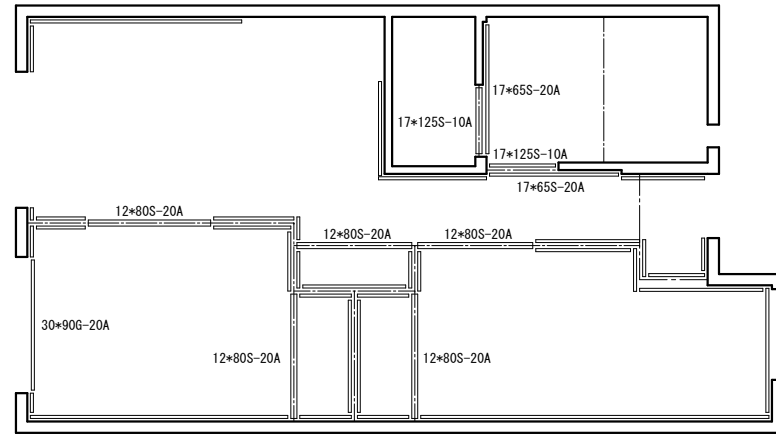


垂直造作材割付図



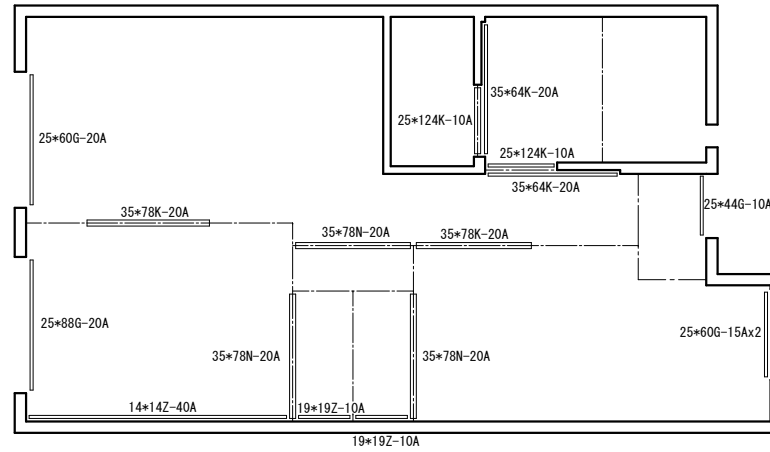
雑造作材割付図
垂直造作材割付図 (内法上)

工事名称	(仮称) 公社赤道都市再生住宅整備工事 (建築)	工事年度	令和 1 年度
工事場所	うるま市赤道972番51、929番11	図面名称	2DK (2) 内装材割付図-2
発注機関	沖縄県住宅供給公社	縮尺	A1=1:50 A3=1:100
適用		図面番号	A - 083
検印	管理建築士	設計	製図
	資格者氏名	(株) かみもり設計	
	登録番号	比嘉 豊 第305084号	
	所在地	第103-478号 沖縄県浦添市宮城6丁目6番9号	

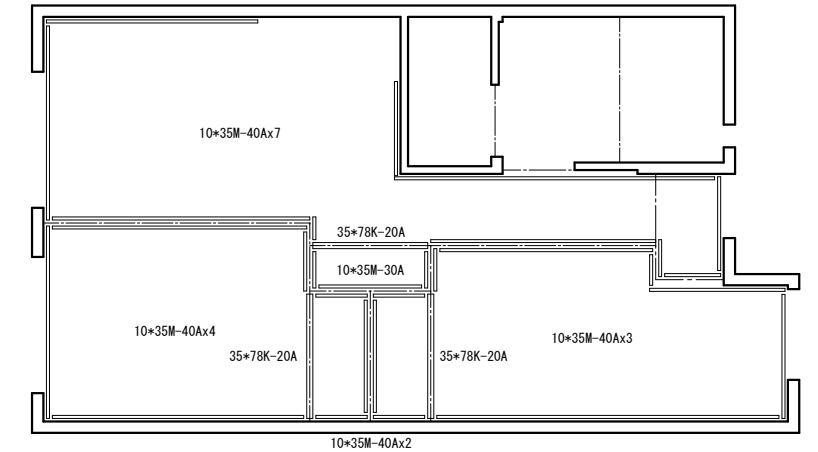


巾木 10*60Z-40Ax10

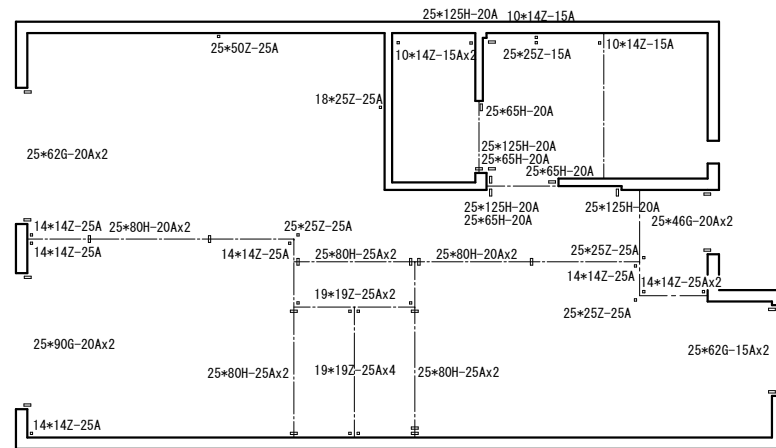
下部造作材割付図



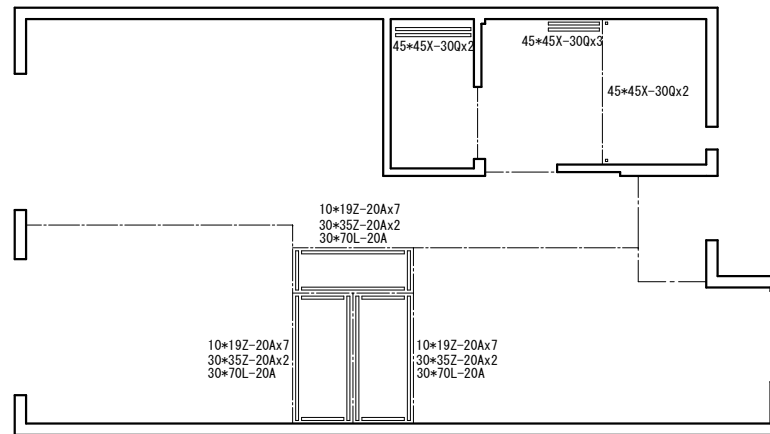
中部造作材割付図



上部造作材割付図

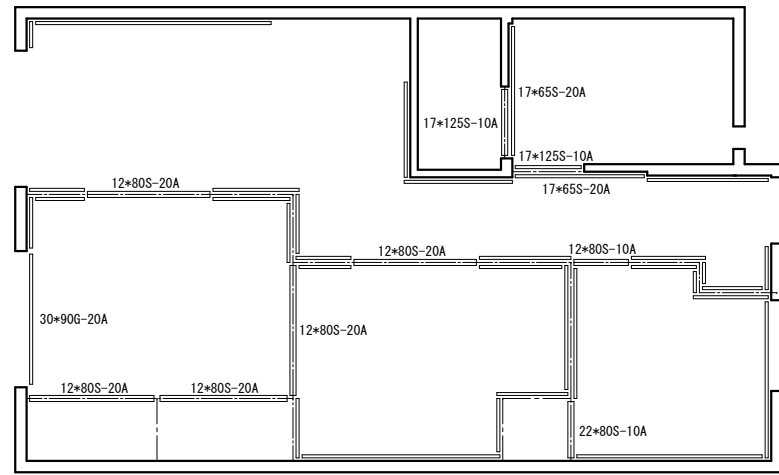


垂直造作材割付図



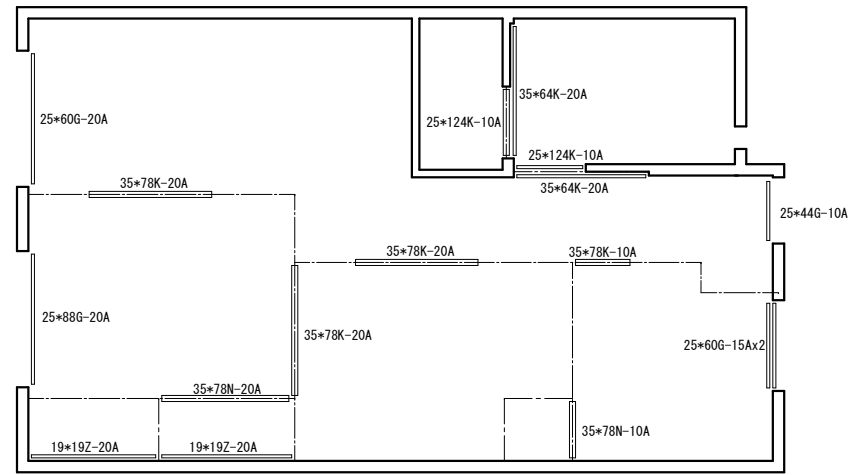
雑造作材割付図
垂直造作材割付図（内法上）

工事名称	(仮称) 公社赤道都市再生住宅整備工事 (建築)	工事年度	令和 1 年度
工事場所	うるま市赤道972番51、929番11	図面名称	2LDK 内装材割付図-2
発注機関	沖縄県住宅供給公社	縮尺	A1=1:50 A3=1:100
適用		図面番号	A - 084
検印	管理建築士	設計	製図
	資格者氏名	(株) かみもり設計	
	登録番号	比嘉 豊 第305084号	
	所在地	第103-478号 沖縄県浦添市宮城6丁目6番9号	

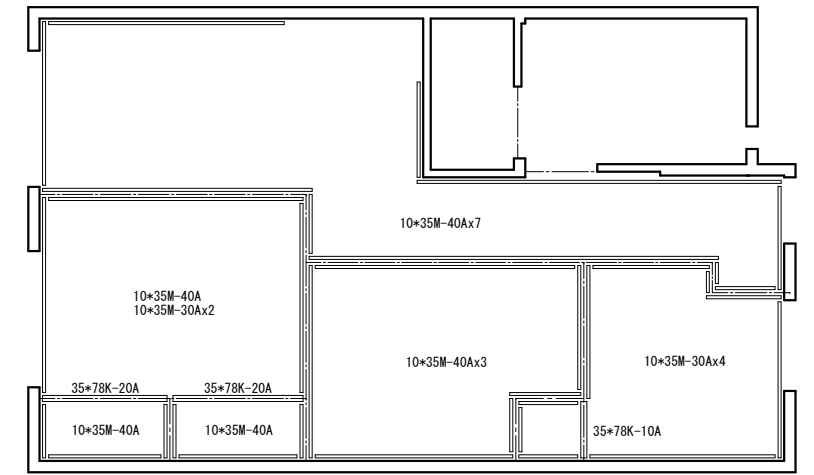


巾木 10*60Z-40x11

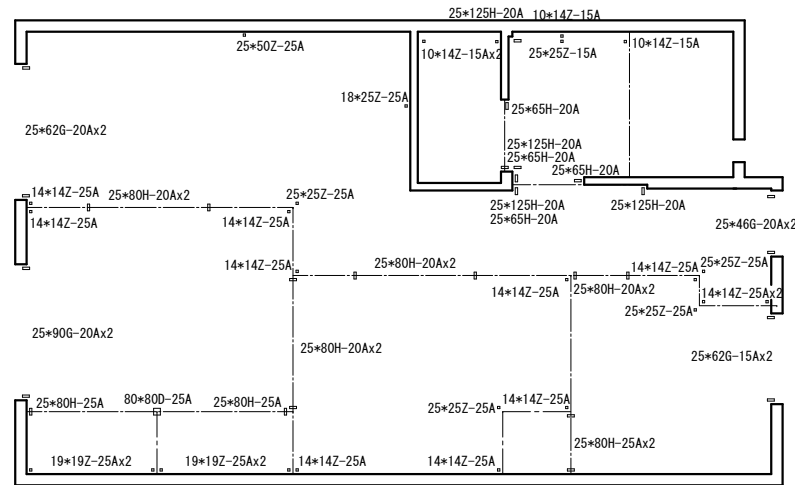
下部造作材割付図



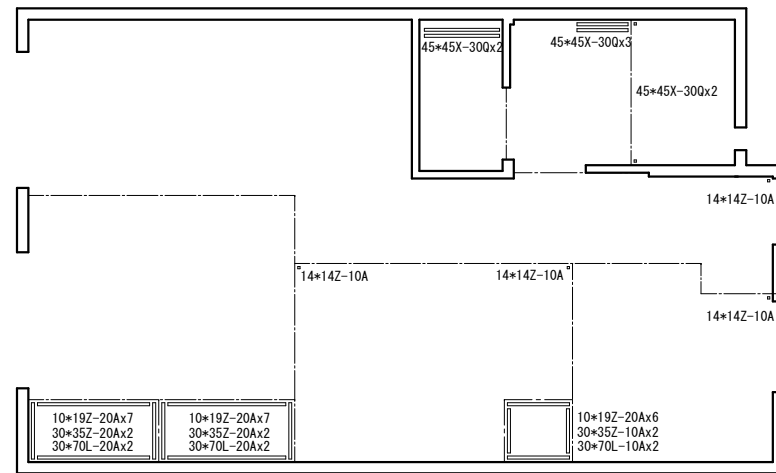
中部造作材割付図



上部造作材割付図



垂直造作材割付図

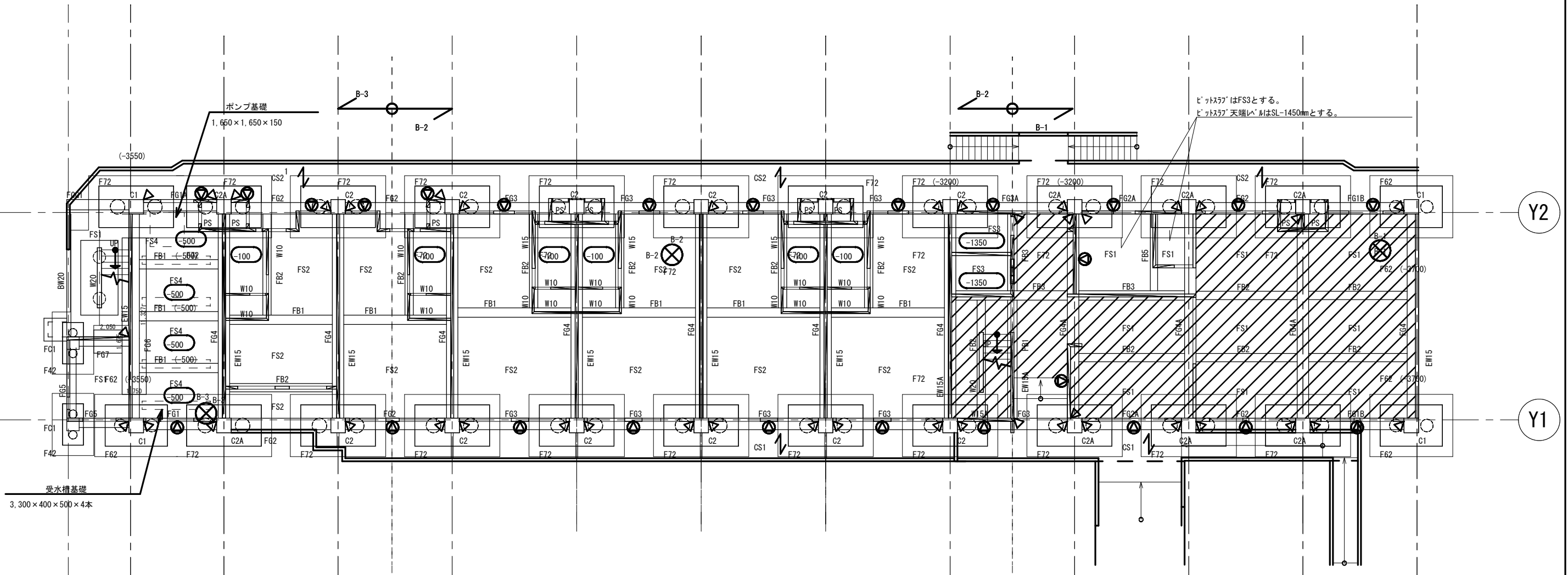


雑造作材割付図
垂直造作材割付図 (内法上)

工事名称	(仮称) 公社赤道都市再生住宅整備工事 (建築)	工事年度	令和 1 年度
工事場所	うるま市赤道972番51、929番11	図面名称	3LDK 内装材割付図-2
発注機関	沖縄県住宅供給公社	縮尺	A1=1:50 A3=1:100
適用		図面番号	A - 085
検印	管理建築士	設計	製図
	設計者		名称 (株) かみもり設計
	設計者		資格者氏名 比嘉 豊 第305084号
設計者		登録番号	第103-478号
設計者		所在地	沖縄県浦添市宮城6丁目6番9号

経層探査面積求積図
S=1/100

X1 X2 X3 X4 X5 X6 X7 X8 X9 X10 X11 X12

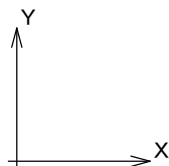
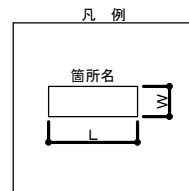


FG6		
箇所	幅 × 長さ	面積
FG6-1層	1.75m × 11.327m	19.822㎡
FG6-2層	1.75m × 11.327m	19.822㎡
FG6-3層	1.75m × 11.327m	19.822㎡
合計		59.466㎡

FG7		
箇所	幅 × 長さ	面積
FG7-1層	2.05m × 1.675m	3.434㎡
FG7-2層	2.05m × 1.675m	3.434㎡
FG7-3層	2.05m × 1.675m	3.434㎡
合計		10.302㎡

経層探査合計

FG6 (59.466㎡)
FG7 (10.302㎡)
合計 69.768㎡



一級建築士事務所 有限会社アゴラエンジニアリング
一級建築士事務所第184-1247号 一級建築士第178301号 安里 和敬
構造設計一級建築士第4913号 安里 和敬
那覇市泊2丁目6番地1 泊隣ビル 3階
TEL:098-866-3339 FAX:098-866-1478 MAIL:agorain@nirai.ne.jp

工事名称	(仮称) 公社赤道都市再生住宅整備工事 (建築)	工事年度	令和1年度
工事場所	うるま市赤道972番51、929番11	図面名称	経層探査面積求積図
発注機関	沖縄県住宅供給公社	縮尺	A1=1:100 A3=1:200
適用		図面番号	A-86
検印	管理建築士	設計	製図
	名称	(株) かみもり設計	
	資格者氏名	比嘉 豊 第305084号	
	登録番号	第103-478号	
	所在地	沖縄県浦添市宮城6丁目6番9号	

経層探查断面図
S=1/50

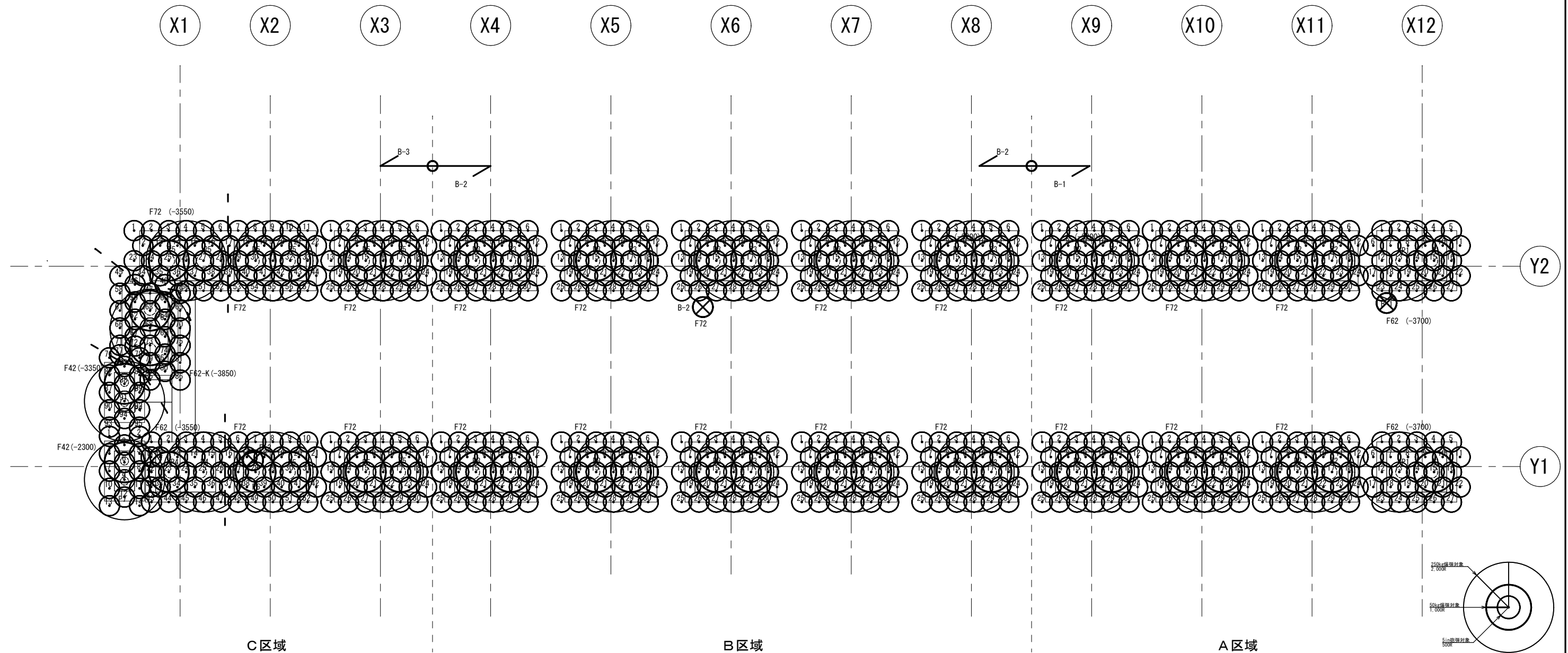
地梁リスト A1 S=1/30, A3 S=1/60 特記なき場合
柱梁接合部のHOOP筋は、D13@150とする。

符号	F61			F61A			F61B			F62		F62A		
	X1通り端部	中央	X2通り端部	X1通り端部	中央	X2通り端部	X11通り端部	中央	X12通り端部	端部	中央	X9通り端部	中央	X10通り端部
設計高 (EL=48.08m)														
断面														
平均地盤面 (EL=47.18m)														
経層1回目 表層探查有効範囲														
経層1回目探查有効範囲														
上端筋	8-D29	8-D29	7-D29	9-D29	8-D29	8-D29	8-D29	8-D29	10-D29	9-D25	5-D25	11-D25	5-D25	9-D25
下端筋	8-D29	8-D29	7-D29	8-D29	8-D29	8-D29	8-D29	8-D29	10-D29	8-D25	5-D25	10-D25	5-D25	9-D25
あばら筋	■-D13-#100			■-D13-#100			■-D13-#100			□-D13-#100		■-D13-#100		
腹筋	8-D13			10-D13			8-D13			8-D13		8-D13		
備考														

符号	F63		F63A		F64		F64A		F65		F66		F67
	端部	中央	端部	中央	端部	中央	端部	中央	端部	中央	端部	中央	全断面
設計高 (EL=48.08m)													
断面													
平均地盤面 (EL=47.18m)													
経層1回目 表層探查有効範囲													
経層2回目													
経層1回目探查有効範囲													
経層3回目													
経層2回目探查有効範囲													
経層3回目探查有効範囲													
上端筋	9-D25	5-D25	10-D25	5-D25	5-D25	5-D25	12-D29	8-D29	7-D25	7-D25	4-D25	4-D25	4-D25
下端筋	8-D25	5-D25	9-D25	5-D25	5-D25	5-D25	12-D29	8-D29	7-D25	7-D25	4-D25	4-D25	4-D25
あばら筋	□-D13-#100		□-D13-#150		□-D13-#200		□-D13-#100		■-D13-#100		□-D13-#200		■-D13-#100
腹筋	8-D13		8-D13		8-D13		8-D13		6-D13		16-D13		16-D13
備考													

一級建築士事務所 有限会社アゴラエンジニアリング
 一級建築士事務所第184-1247号 一級建築士第178301号 安里 和歌
 構造設計一級建築士第 4913 号 安里 和歌
 那覇市泊2丁目6番地1 泊陽ビル 3階
 TEL: 098-866-3339 FAX: 098-866-1478 MAIL: agora@nirai.ne.jp

工事名称	(仮称) 公社赤道都市再生住宅整備工事 (建築)	工事年度	令和 1 年度
工事場所	うるま市赤道972番51、929番11	図面名称	経層探查断面図
発注機関	沖縄県住宅供給公社	縮尺	A1=1:30/1:50 A3=1:60/1:100
適用		図面番号	A-87
検印	管理建築士	設計	製図
	名称	(株) かみもり設計	
	資格者氏名	比嘉 豊 第305084号	
	登録番号	第103-478号	
所在地	沖縄県浦添市宮城6丁目6番9号		



鉛直探査計画数量 (C区域)

種別	探査箇所	ボーリング長一本当たり	探査長一本当たり	ボーリング長計	探査長計	
a) 5in砲弾	F42 (-2300)	12点	2.050m	1.050m	24.60m	12.60m
	F42 (-3350)	12点	3.100m	2.100m	37.20m	25.20m
	F62 (-3550)	23点	3.300m	2.300m	75.90m	52.90m
	F62K (-3850)	24点	3.600m	2.600m	86.40m	62.40m
	F72 (-3550)	24点	3.300m	2.300m	79.20m	55.20m
	F72	102点	2.550m	1.550m	260.10m	158.10m
b) 50kg爆弾	15点	7.550m	6.550m	113.25m	98.25m	
c) 250kg爆弾	9点	8.050m	7.050m	72.45m	63.45m	
合計	221点			749.10m	528.10m	

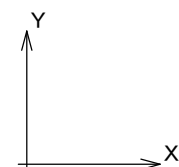
鉛直探査計画数量 (B区域)

種別	探査箇所	ボーリング長一本当たり	探査長一本当たり	ボーリング長計	探査長計	
a) 5in砲弾	F72 (-3200)	27点	2.950m	1.950m	79.65m	52.65m
	F72	243点	2.550m	1.550m	619.65m	376.65m
b) 50kg爆弾	20点	8.160m	7.160m	163.20m	143.20m	
c) 250kg爆弾	10点	11.180m	10.180m	111.80m	101.80m	
合計	300点			974.30m	674.30m	

鉛直探査計画数量 (A区域)

種別	探査箇所	ボーリング長一本当たり	探査長一本当たり	ボーリング長計	探査長計	
a) 5in砲弾	F62 (-3700)	50点	3.450m	2.450m	172.50m	122.50m
	F72 (-3200)	27点	2.950m	1.950m	79.65m	52.65m
	F72	135点	2.550m	1.550m	344.25m	209.25m
b) 50kg爆弾	14点	7.850m	6.850m	109.90m	95.90m	
c) 250kg爆弾	8点	10.850m	9.850m	86.80m	78.80m	
合計	234点			793.10m	559.10m	

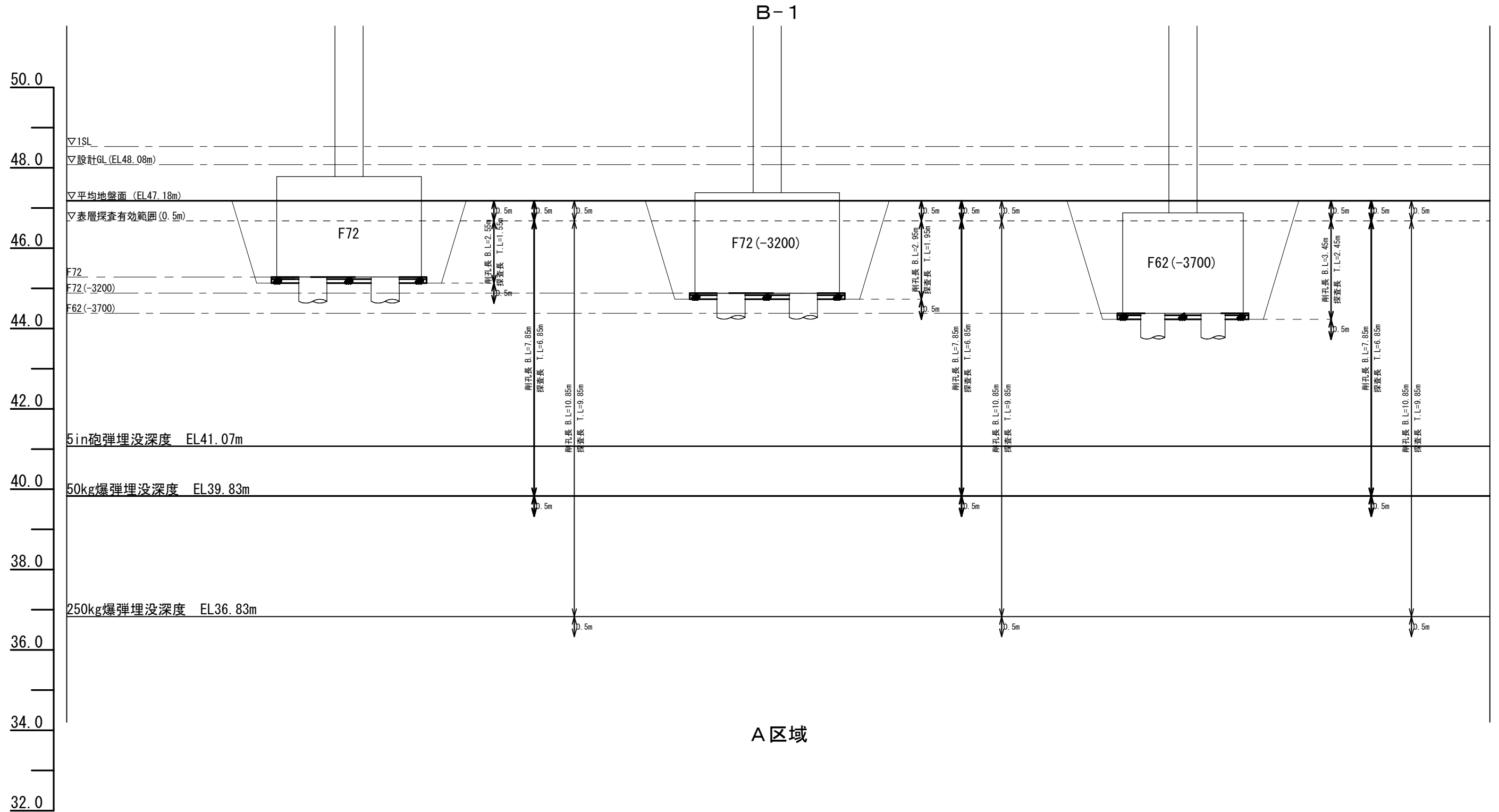
探査点数	ボーリング長	探査長
A区域=234点	A区域=793.10m	A区域=559.10m
B区域=300点	B区域=974.30m	B区域=674.30m
C区域=221点	C区域=749.10m	C区域=528.10m
合計 755点	合計 2516.50m	合計 1761.50m



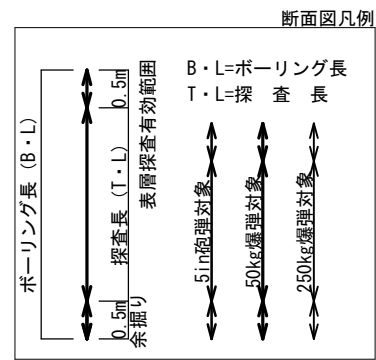
一級建築士事務所 有限会社アゴラエンジニアリング
 一級建築士事務所第184-1247号 一級建築士第178301号 安里 和敬
 構造設計一級建築士第4913号 安里 和敬
 那覇市泊2丁目6番地1 泊ビル 3階
 TEL: 098-866-3339 FAX: 098-866-1478 MAIL: agora@nirai.ne.jp

工事名称	(仮称) 公社赤道都市再生住宅整備工事 (建築)	工事年度	令和1年度
工事場所	うるま市赤道972番51、929番11	図面名称	鉛直探査孔配置図
発注機関	沖縄県住宅供給公社	縮尺	A1=1:100 A3=1:200
適用		図面番号	A-88
検印	管理建築士	設計	製図
	名称	(株) かみもり設計	
	資格者氏名	比嘉 豊 第305084号	
	登録番号	第103-478号	
所在地	沖縄県浦添市宮城6丁目6番9号		

鉛直探査断面図
A区域 S=1/50



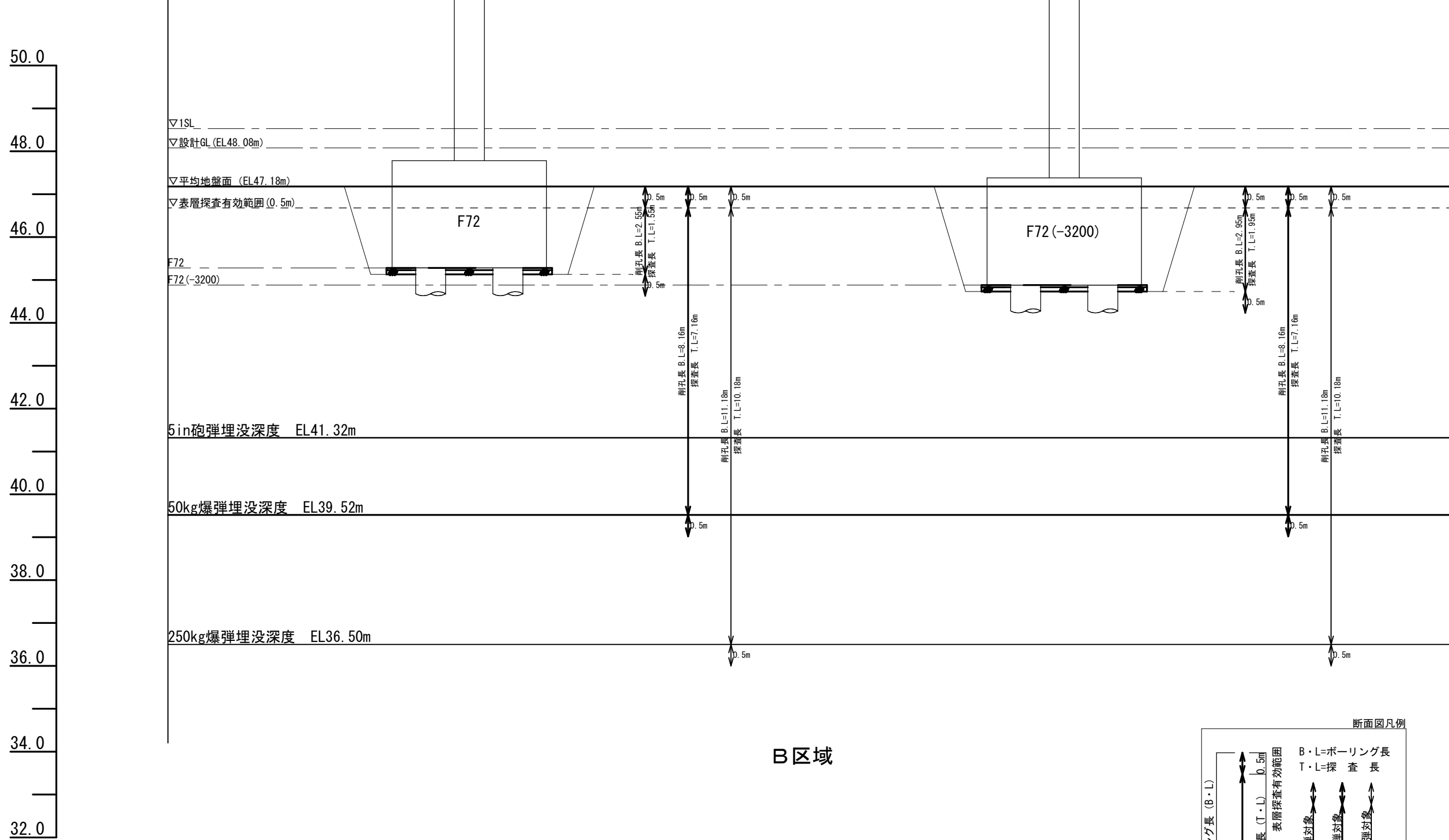
A区域



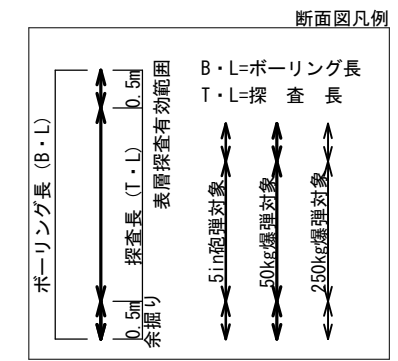
一級建築士事務所 有限会社アゴラエンジニアリング
一級建築士事務所第184-1247号 一級建築士第178301号 安里 和敬
構造設計一級建築士第4913号 安里 和敬
那覇市泊2丁目6番地1 泊ビル 3階
TEL: 098-866-3339 FAX: 098-866-1478 MAIL: agora@nirai.ne.jp

工事名称	(仮称) 公社赤道都市再生住宅整備工事 (建築)	工事年度	令和1年度
工事場所	うるま市赤道972番51、929番11	図面名称	A区域 鉛直探査断面図
発注機関	沖縄県住宅供給公社	縮尺	A1=1:50 A3=1:100
適用		図面番号	A-89
検印	管理建築士	設計	製図
	名称	(株) かみもり設計	
	資格者氏名	比嘉 豊 第305084号	
	登録番号	第103-478号	
	所在地	沖縄県浦添市宮城6丁目6番9号	


B-2



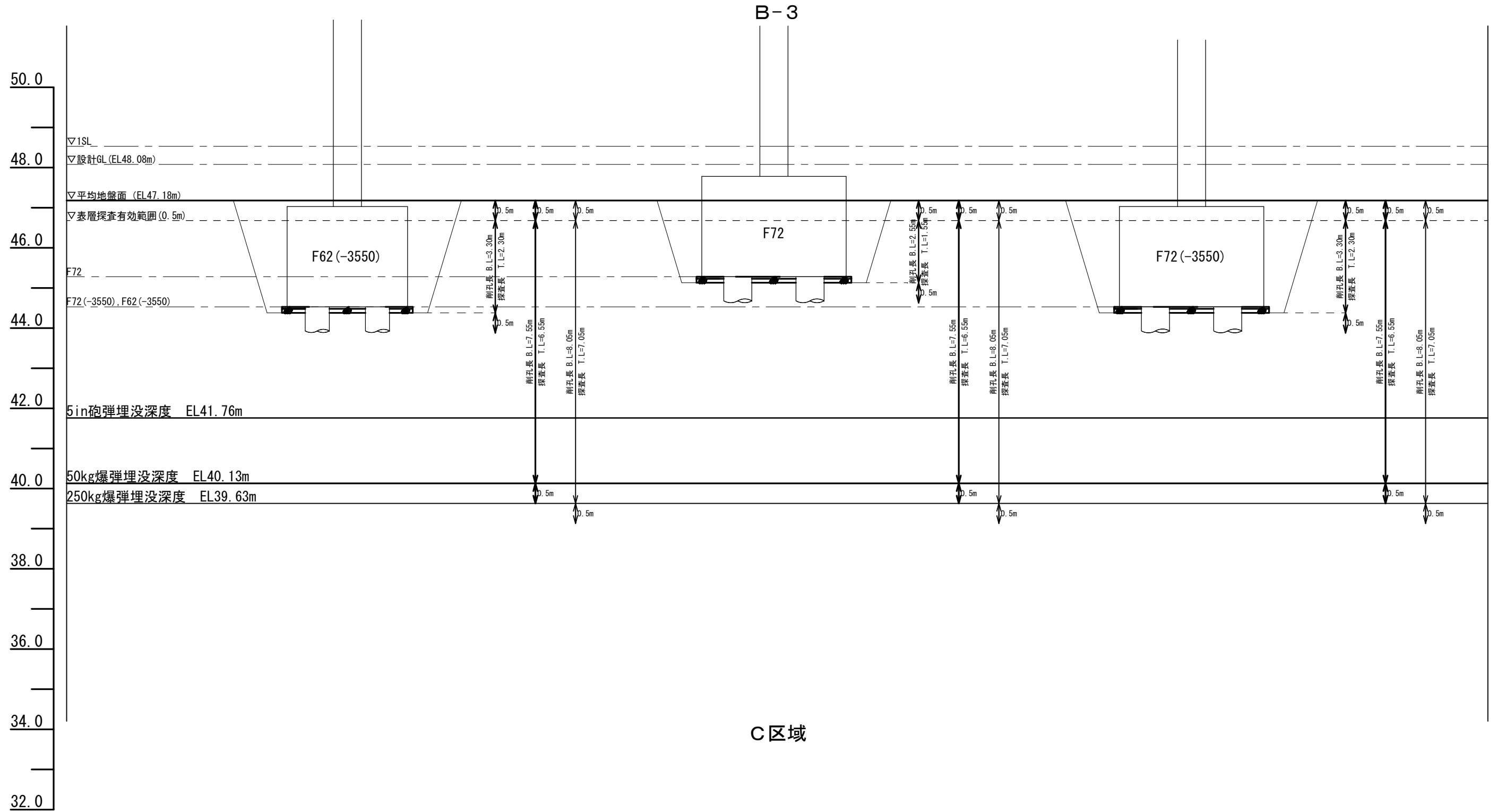
B区域



工事名称	(仮称) 公社赤道都市再生住宅整備工事 (建築)	工事年度	令和1年度
工事場所	うるま市赤道972番51、929番11	図面名称	B区域 鉛直探査断面図
発注機関	沖縄県住宅供給公社	縮尺	A1=1:50 A3=1:100
適用		図面番号	A-90
検印	管理建築士	設計	製図
	名称	(株) かみもり設計	
	資格者氏名	比嘉 豊 第305084号	
	登録番号	第103-478号	
	所在地	沖縄県浦添市宮城6丁目6番9号	

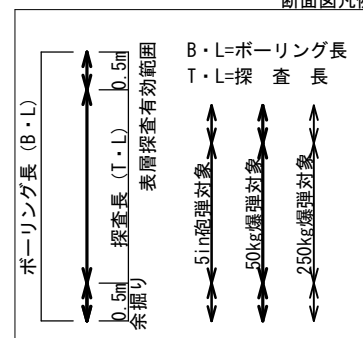

 一級建築士事務所 有限会社アゴラエンジニアリング
 一級建築士事務所第184-1247号 一級建築士第178301号 安里 和敬
 構造設計一級建築士第4913号 安里 和敬
 那覇市泊2丁目6番地1 泊隣ビル 三階
 TEL: 098-866-3339 FAX: 098-866-1478 MAIL: agora@nirai.ne.jp


鉛直探査断面図
C区域 S=1/50



C区域

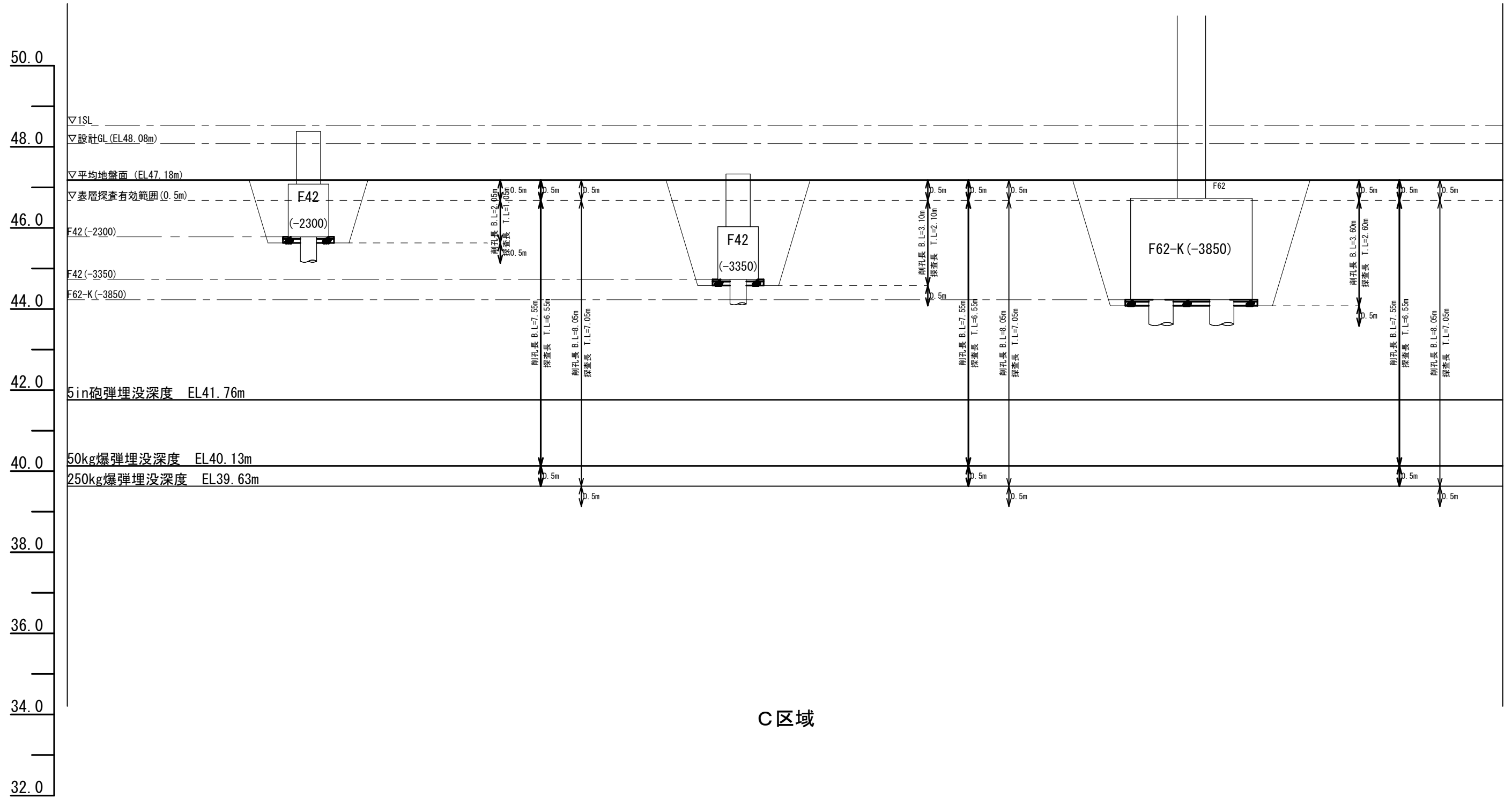
断面図凡例




 一級建築士事務所 有限会社アゴラエンジニアリング
 一級建築士事務所第184-1247号 一級建築士第178301号 安里 和敬
 構造設計一級建築士第4913号 安里 和敬
 那覇市泊2丁目6番地1 泊ビル 3階
 TEL: 098-866-3339 FAX: 098-866-1478 MAIL: agora@nirai.ne.jp

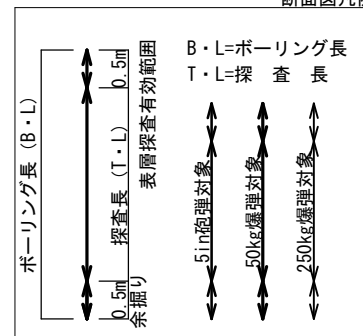
工事名称	(仮称) 公社赤道都市再生住宅整備工事 (建築)	工事年度	令和1年度
工事場所	うるま市赤道972番51、929番11	図面名称	C区域 鉛直探査断面図-2
発注機関	沖縄県住宅供給公社	縮尺	A1=1:50 A3=1:100
適用		図面番号	A-92
検印	管理建築士	設計	製図
	名称	(株) かみもり設計	
	資格者氏名	比嘉 豊 第305084号	
	登録番号	第103-478号	
	所在地	沖縄県浦添市宮城6丁目6番9号	


B-3



C区域

断面図凡例




 一級建築士事務所 有限会社アゴラエンジニアリング
 一級建築士事務所第184-1247号 一級建築士第178301号 安里 和敬
 構造設計一級建築士第4913号 安里 和敬
 那覇市泊2丁目6番地1 泊隣ビル 3階
 TEL: 098-866-3339 FAX: 098-866-1478 MAIL: agora@nirai.ne.jp

工事名称	(仮称) 公社赤道都市再生住宅整備工事 (建築)	工事年度	令和1年度
工事場所	うるま市赤道972番51、929番11	図面名称	C区域 鉛直探査断面図
発注機関	沖縄県住宅供給公社	縮尺	A1=1:50 A3=1:100
適用		図面番号	A-91
検印	管理建築士	設計	製図
	名称	(株) かみもり設計	
	資格者氏名	比嘉 豊 第305084号	
	登録番号	第103-478号	
	所在地	沖縄県浦添市宮城6丁目6番9号	