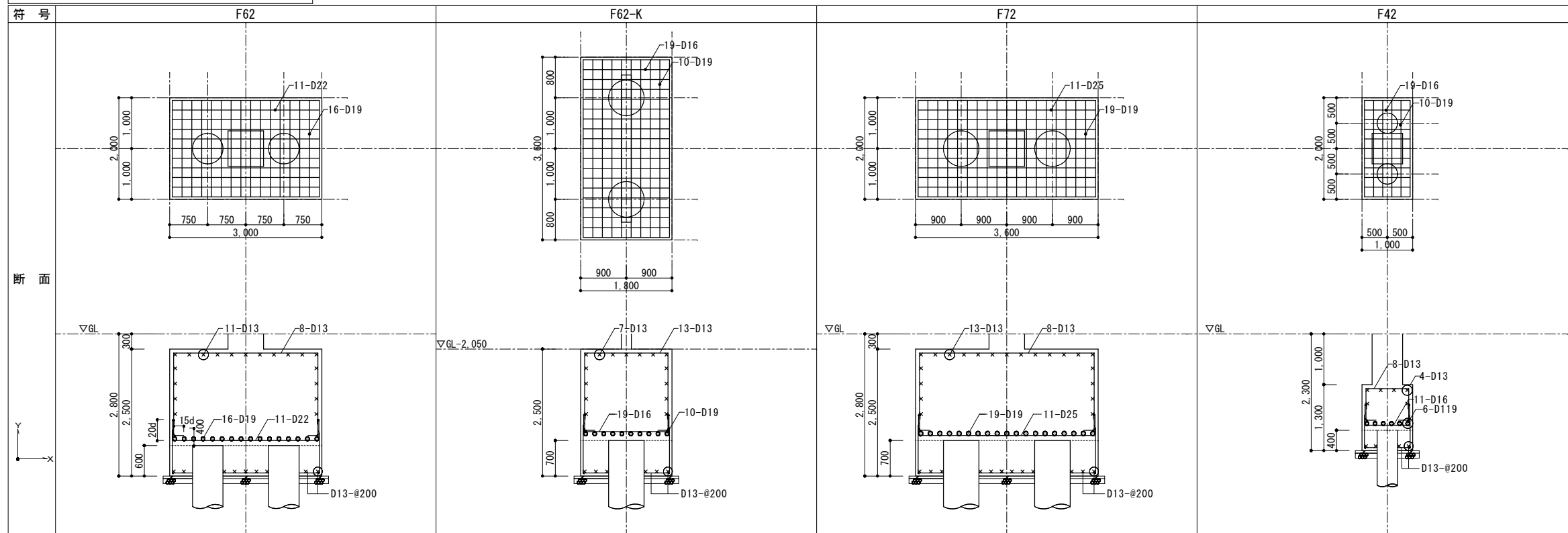


基礎リスト A1 S=1/50, A3 S=1/100



地梁リスト A1 S=1/30, A3 S=1/60 特記なき場合 柱梁接合部のH00P筋は、D13@150とする。

符号	FG1			FG1A			FG1B			FG2		FG2A		
位置	X1通り端部	中央	X2通り端部	X1通り端部	中央	X2通り端部	X11通り端部	中央	X12通り端部	端部	中央	X9通り端部	中央	X10通り端部
断面														
上端筋	8-D29	8-D29	7-D29	9-D29	8-D29	8-D29	8-D29	8-D29	10-D29	9-D25	5-D25	11-D25	5-D25	9-D25
下端筋	8-D29	8-D29	7-D29	8-D29	8-D29	8-D29	8-D29	8-D29	10-D29	8-D25	5-D25	10-D25	5-D25	9-D25
あばら筋	■-D13-#100			■-D13-#100			■-D13-#100			□-D13-#100		□-D13-#100		
腹筋	8-D13			10-D13			8-D13			8-D13		8-D13		
備考														

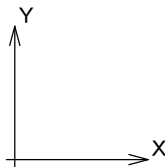
符号	FG3		FG3A		FG4		FG4A		FG5		FG6		FG7
位置	端部	中央	端部	中央	端部	中央	端部	中央	端部	中央	端部	中央	全断面
断面													
上端筋	9-D25	5-D25	10-D25	5-D25	5-D25	5-D25	12-D29	8-D29	7-D25	7-D25	4-D25	4-D25	4-D25
下端筋	8-D25	5-D25	9-D25	5-D25	5-D25	5-D25	12-D29	8-D29	7-D25	7-D25	4-D25	4-D25	4-D25
あばら筋	□-D13-#100		□-D13-#150		□-D13-#200		□-D13-#100		□-D13-#100		□-D13-#200		■-D13-#100
腹筋	8-D13		8-D13		8-D13		8-D13		6-D13		16-D13		16-D13
備考													

一級建築士事務所 有限会社アゴラエンジニアリング
 一級建築士事務所第184-1247号 一級建築士第178301号 安里 和敏
 構造設計一級建築士第4913号 安里 和敏
 那覇市泊2丁目6番地1 泊隣ビル 3階
 TEL:098-866-3339 FAX:098-866-1478 MAIL:agora@nirai.ne.jp

工事名称	(仮称) 公社赤道都市再生住宅整備工事 (建築)	工事年度	令和1年度
工事場所	うるま市赤道972番51、929番11	図面名称	地中梁・基礎リスト
発注機関	沖縄県住宅供給公社	縮尺	A1=1:30/1:50 A3=1:60/1:100
適用		図面番号	S-14
検印	管理建築士	設計	製図
		名称	(株) かみもり設計
		資格者氏名	比嘉 豊 第305084号
		登録番号	第103-478号
		所在地	沖縄県浦添市宮城6丁目6番9号

柱リスト A1 S=1/30, A3 S=1/60 特記なき場合
柱梁接合部のHOOP筋は、D13@150とする。

符号	C1		C2		C2A		FC1	
	柱頭	柱脚	柱頭	柱脚	柱頭	柱脚		
6F								
主筋	16-D25	16-D25	16-D25	16-D25	20-D25	20-D25		
帯筋	□-D13-@100		□-D13-@100		□-D13-@100			
位置	柱頭	柱脚	柱頭	柱脚	柱頭	柱脚		
5F								
主筋	16-D25	16-D25	16-D25	16-D25	20-D25	20-D25		
帯筋	□-D13-@100		□-D13-@100		□-D13-@100			
位置	柱頭	柱脚	柱頭	柱脚	柱頭	柱脚		
4F								
主筋	16-D25	16-D25	16-D25	16-D25	20-D25	20-D25		
帯筋	田-D13-@100		□-D13-@100		田-D13-@100			
位置	柱頭	柱脚	柱頭	柱脚	柱頭	柱脚		
3F								
主筋	16-D25	16-D25	16-D25	16-D25	20-D25	20-D25		
帯筋	田-D13-@100		田-D13-@100		田-D13-@100			
位置	柱頭	柱脚	柱頭	柱脚	柱頭	柱脚		
2F								
主筋	16-D25	16-D25	16-D25	16-D25	20-D29	20-D29		
帯筋	田-D13-@100		田-D13-@100		田-K13-@100			
位置	柱頭	柱脚	柱頭	柱脚	柱頭	柱脚	柱頭	柱脚
1F								
主筋	16-D25	16-D25	16-D25	16-D25	22-D32	22-D32	12-D22	12-D22
帯筋	田-D13-@100		田-K13-@100		田-K13-@100		□-D10-@100	
備考							地中柱	




工事名称	(仮称) 公社赤道都市再生住宅整備工事 (建築)	工事年度	令和1年度
工事場所	うるま市赤道972番51、929番11	図面名称	柱リスト
発注機関	沖縄県住宅供給公社	縮尺	A1=1:30 A3=1:60
適用		図面番号	S-13
検印	管理建築士	設計	製図
	設計者	名称	(株) かみもり設計
	資格者氏名	比嘉 豊	第305084号
	登録番号	第103-478号	
所在地	沖縄県浦添市宮城6丁目6番9号		

AG 一級建築士事務所 有限会社アゴラエンジニアリング
 一級建築士事務所第184-1247号 一級建築士第178301号 安里 和歌
 構造設計一級建築士第4913号 安里 和歌
 那覇市泊2丁目6番地1 泊隣ビル 三階
 TEL:098-866-3339 FAX:098-866-1478 MAIL:agora@nirai.ne.jp

大梁リスト A1 S=1/30, A3 S=1/60 特記なき場合 ※幅止筋はD10@1000とする

符号	G1		G1A		G2		G2A		G3		G4		G5		
	端部	中央			端部	中央			端部	中央	全断面	全断面			
RF															
	上端筋	3-D25	3-D25		3-D25	3-D25			3-D25	3-D25	3-D22	3-D22			
	下端筋	3-D25	3-D25		3-D25	3-D25			3-D25	3-D25	3-D22	3-D22			
	あはら筋	□-D13-#150				□-D13-#200				□-D13-#200		□-D10-#150	□-D10-#100		
	腹筋	2-D10				2-D10				2-D10		2-D10	2-D10		
6F															
	上端筋	5-D25	4-D25		5-D25	4-D25			5-D25	4-D25	3-D22	3-D22			
	下端筋	4-D25	4-D25		4-D25	4-D25			4-D25	4-D25	3-D22	3-D22			
	あはら筋	□-D13-#100				□-D13-#200				□-D13-#100		□-D10-#150	□-D10-#100		
	腹筋	2-D10				2-D10				2-D10		2-D10	2-D10		
5F															
	上端筋	6-D25	4-D25		6-D25	4-D25			6-D25	4-D25	3-D22	3-D22			
	下端筋	4-D25	4-D25		5-D25	4-D25			5-D25	4-D25	3-D22	3-D22			
	あはら筋	□-D13-#100				□-D13-#150				□-D13-#100		□-D10-#150	□-D10-#100		
	腹筋	2-D10				2-D10				2-D10		2-D10	2-D10		
4F															
	上端筋	8-D25	5-D25		8-D25	5-D25			8-D25	5-D25	3-D22	3-D22			
	下端筋	8-D25	5-D25		6-D25	5-D25			7-D25	5-D25	3-D22	3-D22			
	あはら筋	□-D13-#100				□-D13-#100				□-D13-#150		□-D10-#150	□-D10-#100		
	腹筋	2-D10				2-D10				2-D10		2-D10	2-D10		
3F															
	上端筋	8-D25	6-D25		8-D25	6-D25			8-D25	6-D25	3-D22	3-D22			
	下端筋	8-D25	6-D25		7-D25	6-D25			7-D25	6-D25	3-D22	3-D22			
	あはら筋	□-D13-#100				□-D13-#100				□-D13-#100		□-D10-#150	□-D10-#100		
	腹筋	2-D10				2-D10				2-D10		2-D10	2-D10		
2F															
	上端筋	10-D25	6-D25	8-D25	6-D25	8-D25	6-D25	9-D25	6-D25	9-D25	6-D25	3-D22	3-D22		
	下端筋	8-D25	6-D25	8-D25	6-D25	7-D25	6-D25	8-D25	6-D25	7-D25	6-D25	3-D22	3-D22		
	あはら筋	□-D13-#100		□-D13-#100		□-D13-#100		□-D13-#100		□-D13-#100		□-D10-#150	□-D10-#100		
	腹筋	2-D10		2-D10		2-D10		2-D10		2-D10		2-D10	2-D10		


 一級建築士事務所 有限会社アゴラエンジニアリング
 一級建築士事務所第184-1247号 一級建築士第178301号 安里 和敬
 構造設計一級建築士第4913号 安里 和敬
 那覇市泊2丁目6番地1 泊隣ビル 三階
 TEL:098-866-3339 FAX:098-866-1478 MAIL:agora@nirai.ne.jp

工事名称	(仮称) 公社赤道都市再生住宅整備工事 (建築)	工事年度	令和1年度
工事場所	うるま市赤道972番51、929番11	図面名称	大梁リスト
発注機関	沖縄県住宅供給公社	縮尺	A1=1:30 A3=1:60
適用		図面番号	S-15
検印	管理建築士	設計	製図
	設計者	資格者氏名	(株) かみもり設計
	所在地	登録番号	比嘉 豊 第305084号
			第103-478号
			沖縄県浦添市宮城6丁目6番9号

小梁リスト A1 S=1/30, A3 S=1/60

符号	B1	B2		B3	FB1	FB2	FB3	FB4	FB5	BW20
位置	全断面	端部	中央	全断面	全断面	全断面	全断面	全断面	全断面	全断面
断面										
断面寸法	350 x 600	550 x 700		200 x 500	450 x 900	400 x 800	450 x 1500	300 x 400	350 x 600	200 x 850
上端筋	4-D22	6-D25	6-D25	1-D22	4-D22	3-D22	4-D22	3-D22	3-D22	2-D16
下端筋	4-D22	6-D25	9-D25	1-D22	4-D22	3-D22	4-D22	3-D22	3-D22	2-D16
あばら筋	□-D10-#150	□-D13-#200		J-D10-#200	□-D10-#150	□-D10-#150	□-D10-#150	□-D10-#200	□-D10-#200	□-D10-#200
腹筋	2-D10	2-D10			4-D10	4-D10	8-D10	-	2-D10	4-D10
備考										

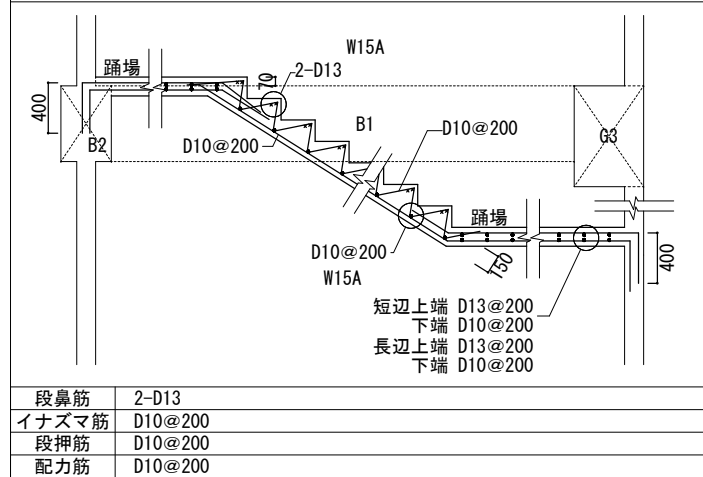
片持梁リスト A1 S=1/30, A3 S=1/60

符号	CG1	FCG1	CB1	
位置	全断面	全断面	中央	先端
断面				
断面寸法	400 x 700	450 x 2750	200 x 550	200 x 400
上端筋	5-D25	3-D25	2-D25	2-D25
下端筋	3-D25	3-D25	1-D25	1-D25
あばら筋	□-D13-#200	□-D13-#200	J-D10-#200	
腹筋	2-D10	8-D10		
備考				

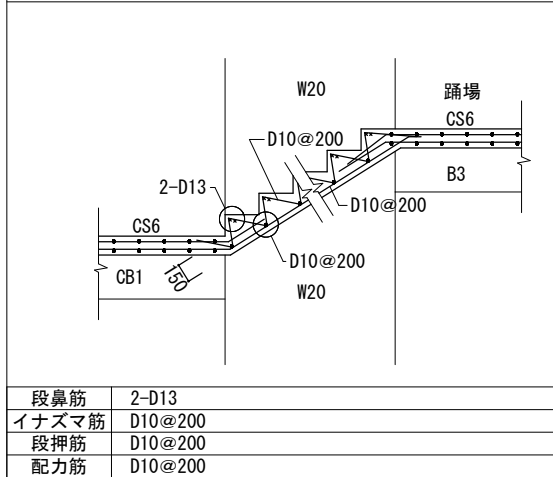
壁リスト A1 S=1/30, A3 S=1/60

符号	W10, W15	EW15	EW15A	W20
断面				
縦筋	D10@150 (シングル)	D10@150 (シングル)	D13@100 (ダブル)	D13@150 (ダブル)
横筋	D10@150 (シングル)	D10@150 (シングル)	D10@200 (ダブル)	D10@200 (ダブル)
開口補強	タテ筋 2-D13 ヨコ筋 2-D13 斜メ筋 2-D13	2-D16	-	2-D13
備考	PS廻り・雑壁・外壁	PS廻り・雑壁・外壁	屋内階段	屋外階段

屋内階段 配筋図 A1 S=1/30, A3 S=1/60



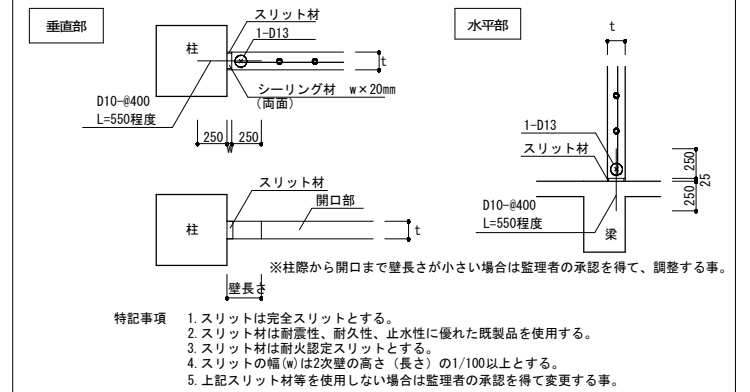
屋外階段 配筋図 A1 S=1/30, A3 S=1/60



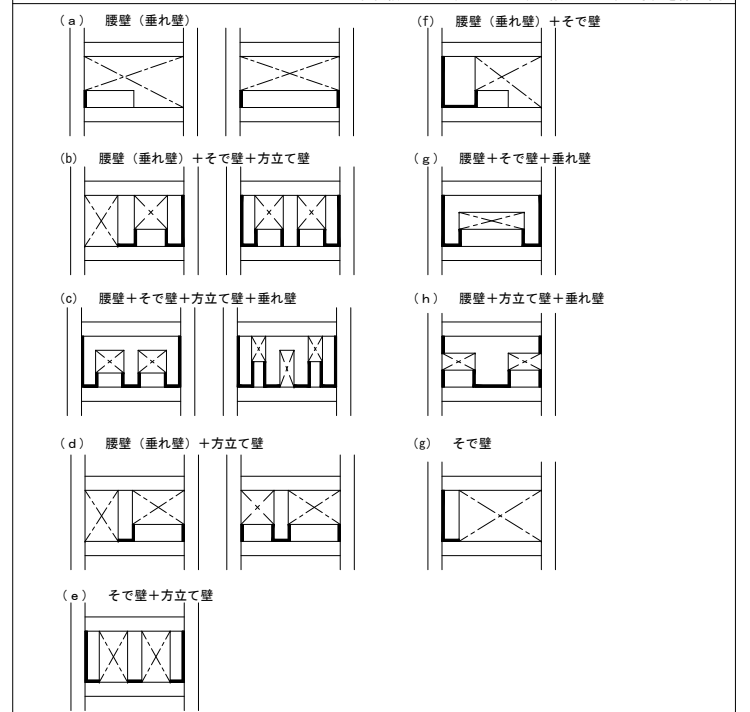
スラブリスト ※ 特記の無い限り短辺方向を主筋とする。

符号	床厚	位置	短辺方向	長辺方向	備考
S1	150	上端筋	D10-D13@200	D10@200	
		下端筋	D10@200	D10@200	
S2	150	上端筋	D10-D13@200	D10-D13@200	
		下端筋	D10-D13@200	D10-D13@200	
FS1	150	上端筋	D10-D13@200	D10-D13@200	
		下端筋	D10@200	D10@200	
FS2	170	上端筋	D10-D13@150	D10-D13@150	
		下端筋	D10@150	D10@150	
FS3	200	上端筋	D13@200	D13@200	
		下端筋	D13@200	D13@200	
FS4	150	上端筋	D13@100	D13@150	
		下端筋	D10@100	D10@150	
CS1	200	基礎	D13@150	D10@200	片持ちスラブ
	150	先端	D10@150	D10@200	
CS2	230	基礎	D13@100	D10@200	片持ちスラブ
	150	先端	D10@100	D10@200	
CS3	200	基礎	D10-D13@150	D10@200	片持ちスラブ
	150	先端	D10@150	D10@200	
CS4	230	基礎	D13@150	D10@200	片持ちスラブ
	150	先端	D10@150	D10@200	
CS5	150	基礎	D10-D13@150	D10@200	片持ちスラブ
	150	先端	D10@150	D10@200	
CS6	150	基礎	D13@100	D10@200	片持ちスラブ
	150	先端	D10@200	D10@200	

構造スリット部配筋図



スリット配置要領図



工事名称	(仮称) 公社赤道都市再生住宅整備工事 (建築)	工事年度	令和1年度
工事場所	うるま市赤道972番51、929番11	図面名称	小梁・スラブ・階段リスト
発注機関	沖縄県住宅供給公社	縮尺	A1=1:30 A3=1:60
適用		図面番号	S-17
管理建築士	設計	製図	
検印			
名称	(株) かみもり設計		
資格者氏名	比嘉 豊 第305084号		
登録番号	第103-478号		
所在地	沖縄県浦添市宮城6丁目6番9号		

一級建築士事務所 有限会社アゴラエンジニアリング
 一級建築士事務所第184-1247号 一級建築士第178301号 安里 和歌
 構造設計一級建築士第4913号 安里 和歌
 那覇市泊2丁目6番地1 泊隣ビル 3階
 TEL:098-866-3339 FAX:098-866-1478 MAIL:agora@nirai.ne.jp

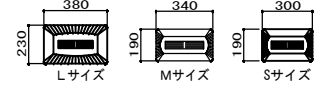
セルポイドスラブ標準仕様書

1. 適用範囲

- 本仕様は鉄筋コンクリート造又は鉄骨鉄筋コンクリート造の建築物のポイドスラブ工法に適用する。
- 本設計図面は株式会社東本工場の発泡製ポイドスラブ使用（以下ポイド）を前提として設計されたものであり、他メーカーのポイドに適用することはできない。
- 各項に対して別図などで詳細指示がある場合は、それに従うこと。

2. 使用部材

部材名称	材質
ポイド	発泡性ポリスチレン系 (燃焼性JIS A 9511準拠)



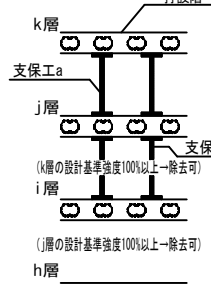
ポイド及びその他の部材は（株）東本工場の仕様とする。
 問い合わせ電話番号
 大阪（本社） 06-6538-7708
 東京 03-3450-8558
 名古屋 052-551-6934
 中国 082-247-4134
 東北 022-227-1882
 九州 092-451-6626

3. セルポイドスラブの施工

- セルポイドスラブの施工は下記に示す内容に準ずること。
- 日本建築学会「鉄筋コンクリート構造計算規程・同解説」
 - 日本建築学会「建築工事標準仕様書・同解説 JASS5 鉄筋コンクリート工事」
 - (社)公共建築協会「公共建築工事標準仕様書（建築工事編）」

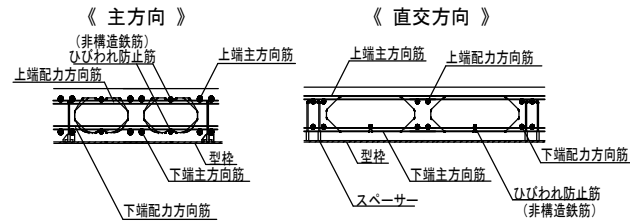
監理者の許可無くポイド割付を変更しないこと。

4. 仮設支保工

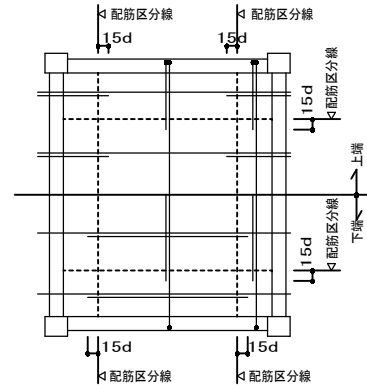


- 支保工の盛り替えは、行わないこと。
- 支保工の存置期間は、設計基準強度の100%以上のコンクリートの圧縮強度が得られたことが確認されるまでとするが、構造計算により十分な安全が確認されるまでとする。（コンクリート打設4週間以上が望ましい。）
- 多層の場合には、支保工二層分で打設階のスラブを受ける様にし、打設階スラブ(k層)が上記の(2)を確認したうえ、支保工bを除去できる。
- スラブ下の支保工を早期取り外しすると、有害なたわみの原因となるので留意のこと。
- 上記以外については、JASS5（日本建築学会）に従う。
- 上記記載なき支保工計画については、監理者の承諾を得ること。

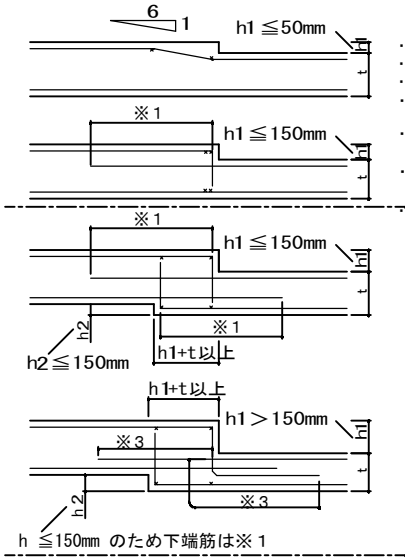
5. セルポイドスラブ標準構成図



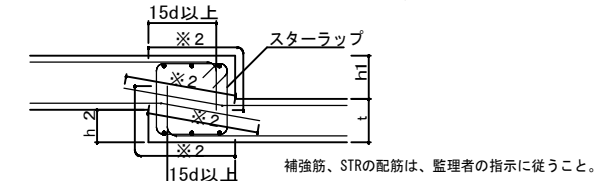
6. 配筋要領図・余長



7. 段差部配筋要領図

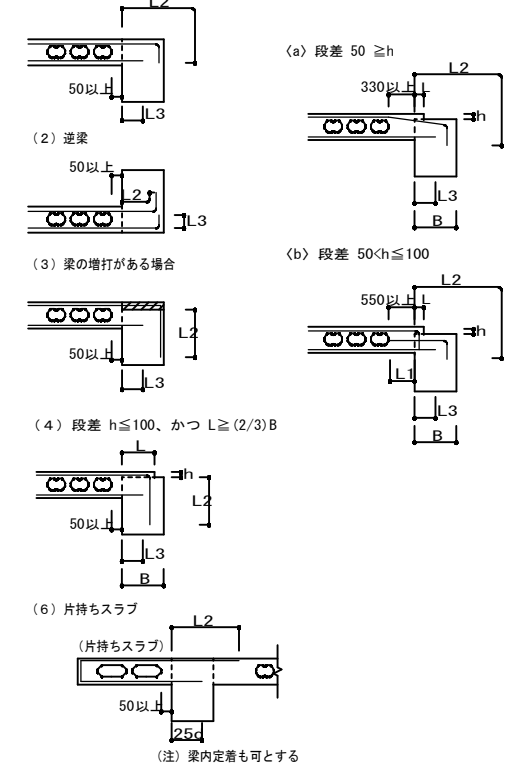


- d は鉄筋の呼び径とする。
- 補強筋までは各々のスラブ配筋を行う。
- 定着長さは鉄筋交点からの長さとする。
- ※1印の継手長さは40d (L1としてもよい) かつ5h1, 2以上とする。
- ※2印の定着長さは40d (L2としてもよい) 以上とする。
- ※3印の定着長さは40d (L2+5dとしてもよい) 以上とする。
- 各部寸法は設計図に依る。

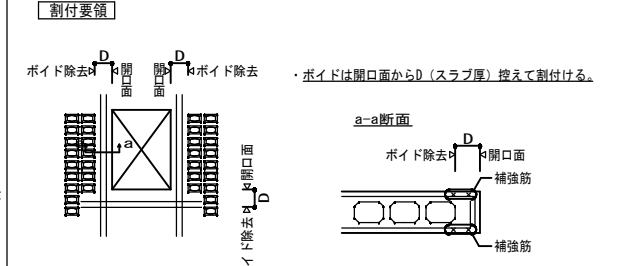


8. 大梁定着配筋要領

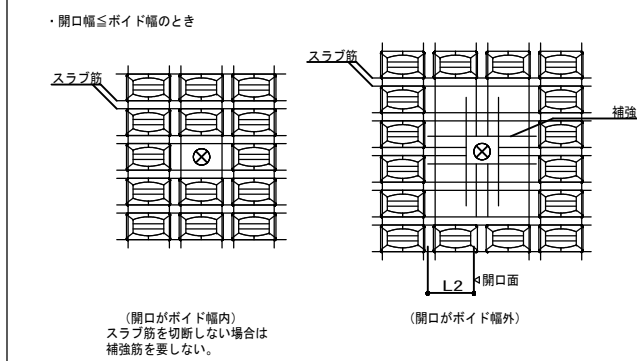
- ※h>100の場合は、監理者の指示によること。
- 通常
 - 段差 h ≤ 100、かつ 0 ≤ L < (2/3)B



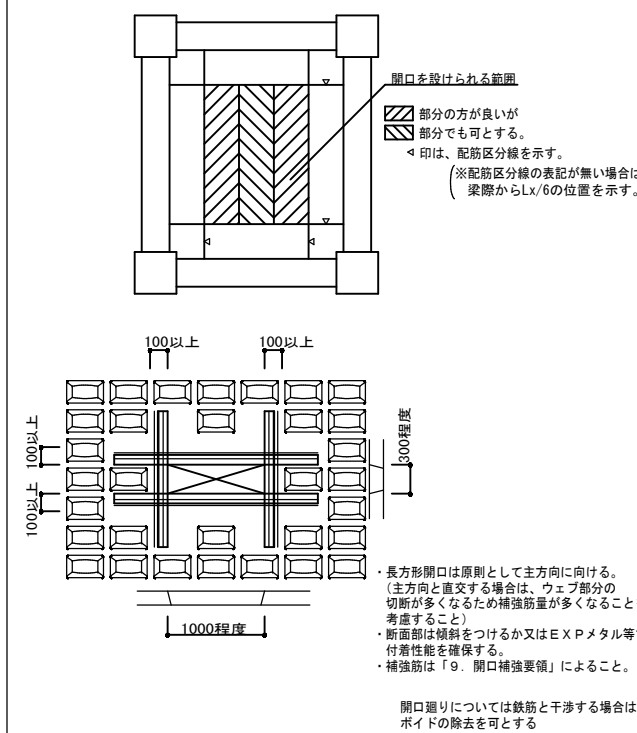
9. 開口割付・補強要領



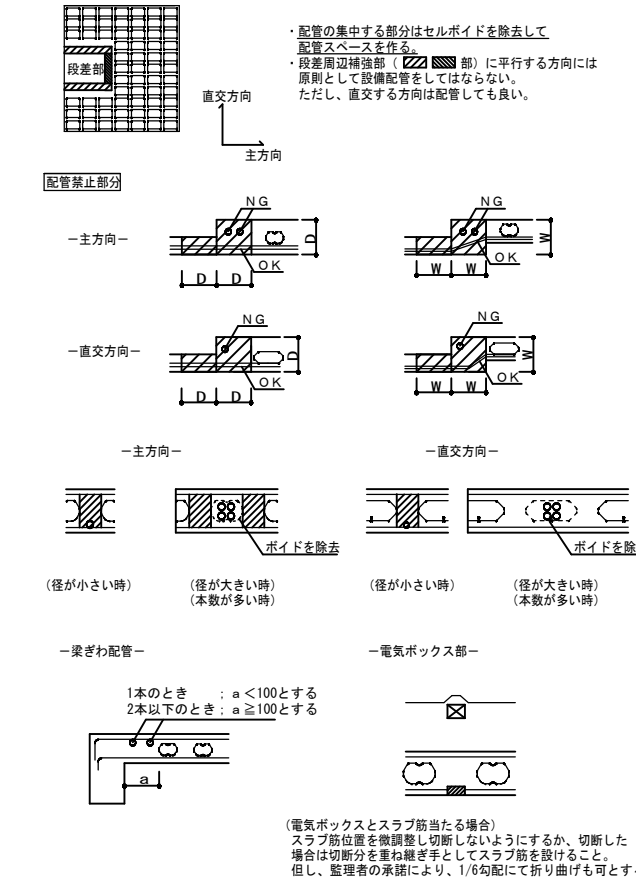
- 割付要領
- ポイドは開口面からD（スラブ厚）控えて割付ける。
- 補強要領
- 設計図に指示がない開口に適用する。
 - 切断される鉄筋の総断面積（本数）以上を左右に振り分けて補強筋として配置する。（上端、下端共）但し、各々の補強筋は片側1-D13以上とする。（別途指示がある場合は、それに従うこと。）
 - 鉄筋本数の多い場合は鉄筋径を大きくし本数を少なくしてよい。
 - 開口補強筋は開口きわに配筋する。開口きわにスラブ筋がある場合は、スラブ筋とのあきをとること。



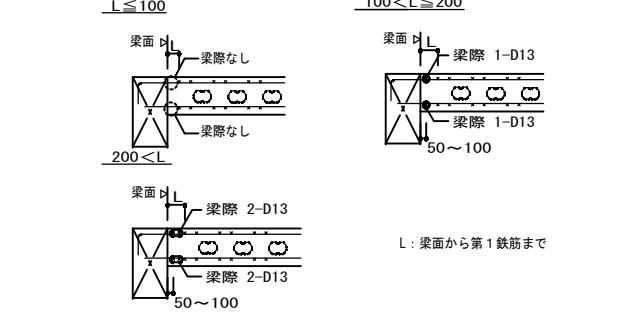
10. 仮設開口



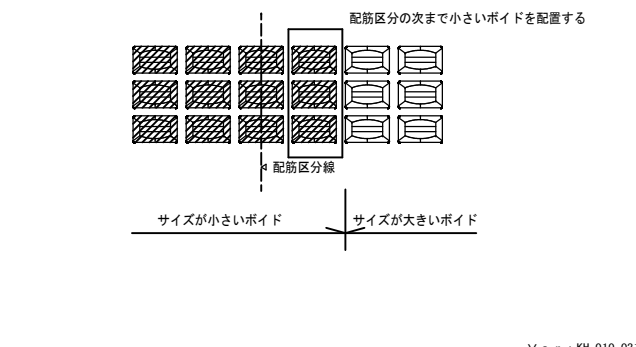
11. セルポイドスラブ内設備配管



12. 梁際のセルポイドスラブ配筋要領



13. 配筋区分位置のポイド配置要領（ポイドサイズが異なる場合）



Ver: KH.010.021.B

工事名称	(仮称) 公社赤通都府再生住宅整備工事（建築）	工事年度	令和1年度
工事場所	うるま市赤通972番51、929番11	図面名称	セルポイドスラブ標準仕様書
発注機関	沖縄県住宅供給公社	縮尺	A1= A3=
適用		図面番号	S-18
検印	管理建築士	設計	製図
	名称	(株) かみもり設計	
	資格者氏名	比嘉 豊 第305084号	
	登録番号	第103-478号	
	所在地	沖縄県浦添市宮城6丁目6番9号	

AG 一級建築士事務所 有限会社アゴラエンジニアリング
 一級建築士事務所第184-1247号 一級建築士第178301号 安里 和敬
 構造設計一級建築士第4913号 安里 和敬
 那覇市泊2丁目6番地1 泊隣ビル 三階
 TEL: 098-866-3339 FAX: 098-866-1478 MAIL: agora@nirai.ne.jp

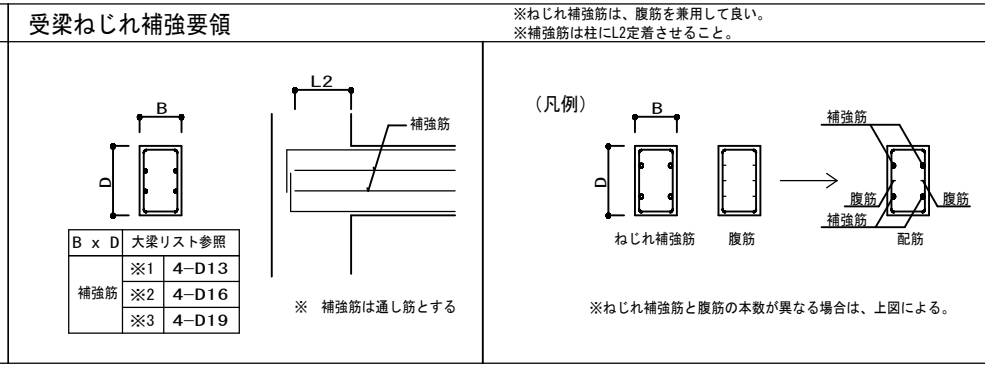
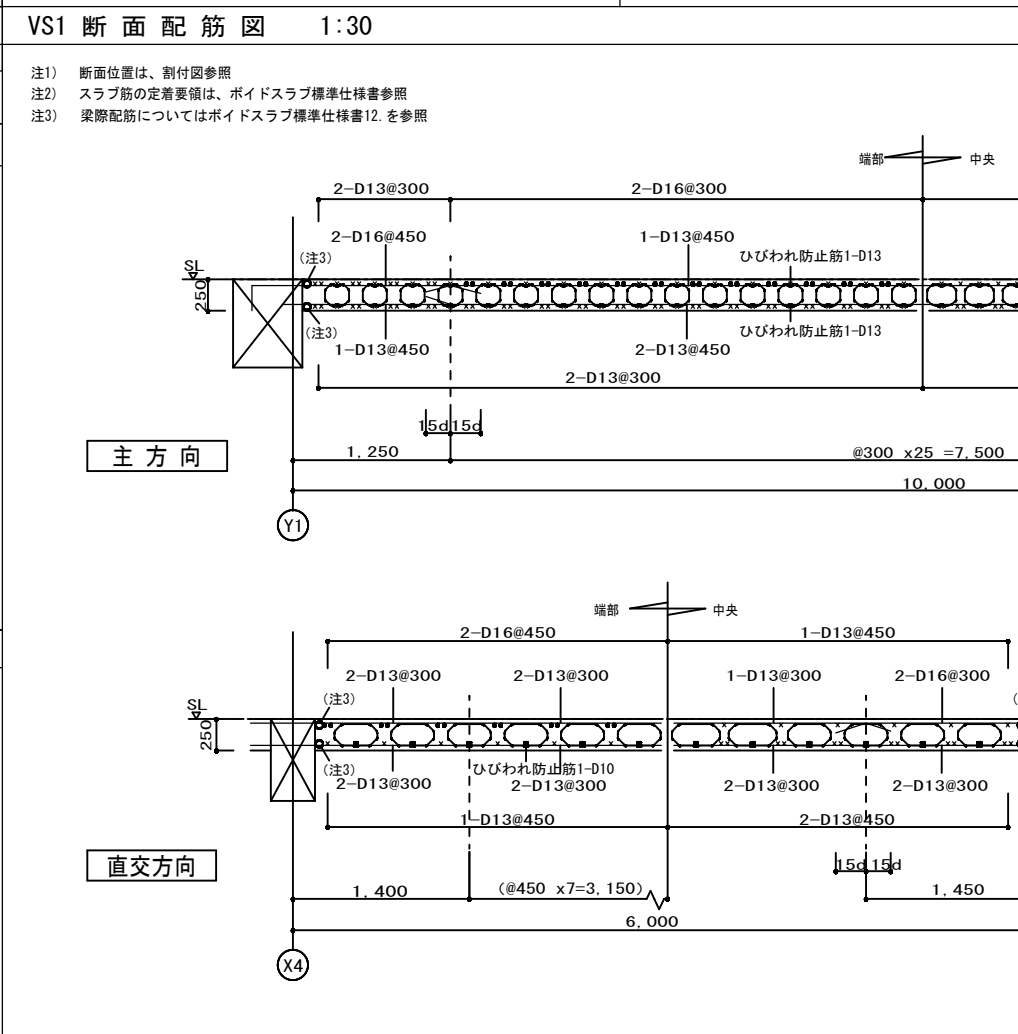
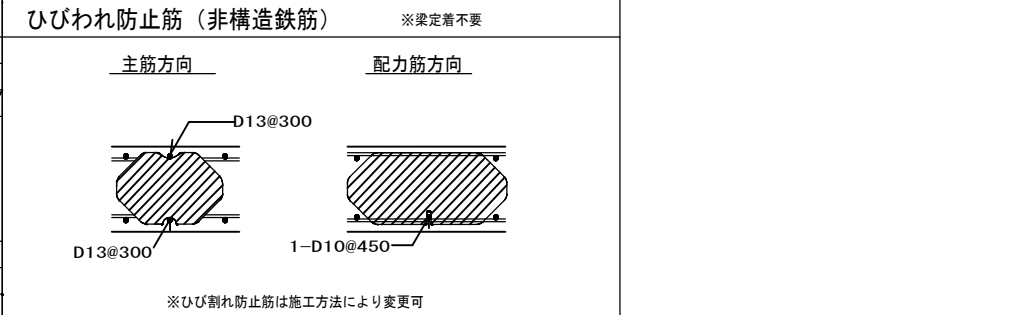
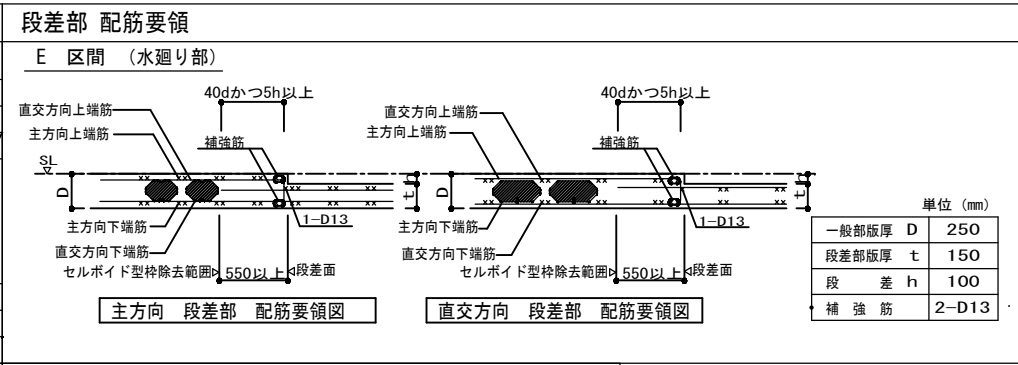
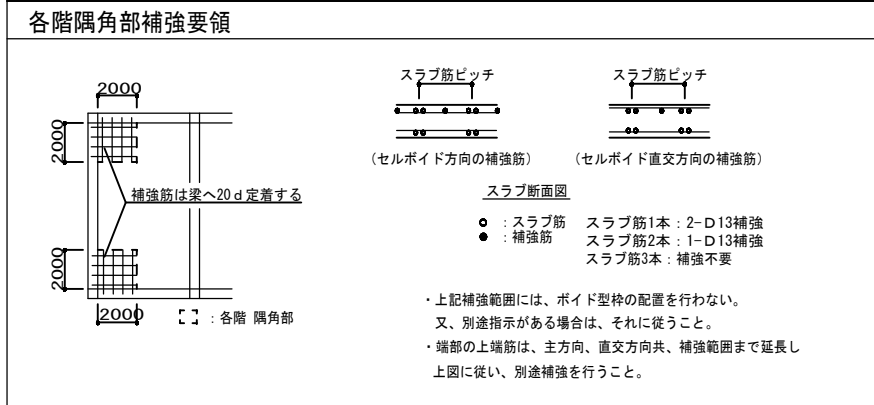
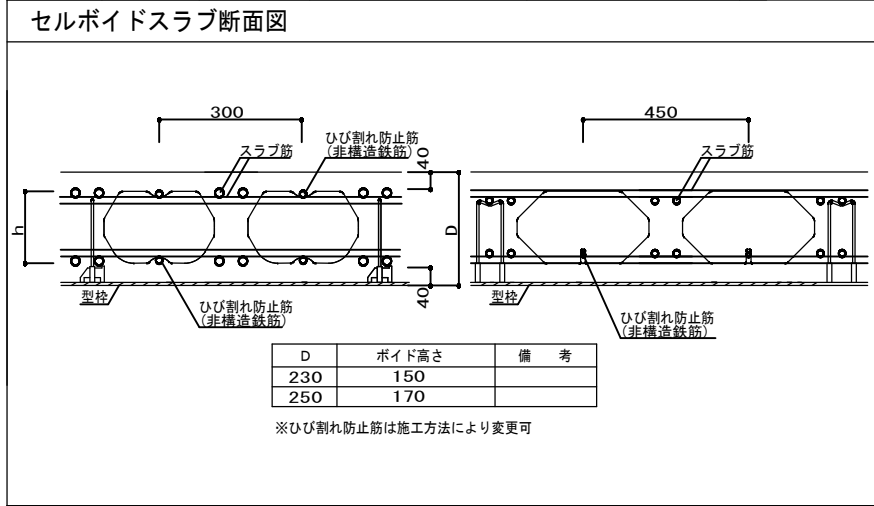
セルポイドスラブリスト 1:30 セルポイドピッチ内にリストに示す本数を配置する事（順不同）

記号	VS1					
方向	主方向			直交方向		
位置	端部	中央	全断面	端部	中央	
	A	B	C	C	A	B
断面						
上端筋	2-D16	1-D13	2-D13	2-D16	1-D13	
下端筋	2-D13	2-D13	2-D13	1-D13	2-D13	
ひびわれ防止筋	D13@300 (上、下筋)			D10@450 (下筋)		

記号	VS2					
方向	主方向			直交方向		
位置	端部	中央	全断面	端部	中央	
	A	B	C	C	A	B
断面						
上端筋	1-D13+1-D16	1-D13	2-D13	2-D13	1-D13	
下端筋	2-D13	2-D13	2-D13	1-D13	2-D13	
ひびわれ防止筋	D13@300 (上、下筋)			D10@450 (下筋)		

段差部リスト 段差部配筋はポイドピッチと同ピッチとなります。

スラブ符号	版厚	位置	主方向	直交方向	備考
E	150	上端筋	3-D13@300	2-D13@450	水廻り (VS1)
		下端筋	2-D13@300	2-D13@450	

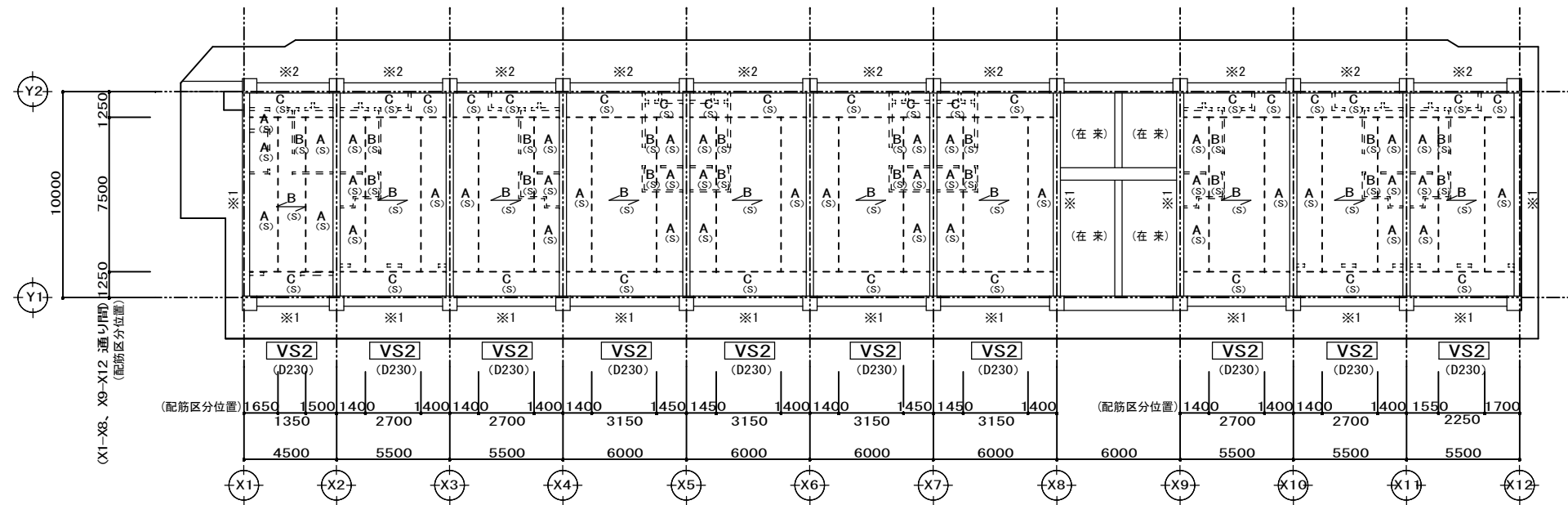


工事名称	(仮称) 公社赤道都市再生住宅整備工事 (建築)	工事年度	令和 1 年度
工事場所	うるま市赤道972番51、929番11	図面名称	セルポイドスラブリスト、配筋要領図、断面配筋図
発注機関	沖縄県住宅供給公社	縮尺	A1=図示 A3=図示
適用		図面番号	S - 19
検印	管理建築士	設計	製図
	名称	(株) かみもり設計	
	資格者氏名	比嘉 豊 第305084号	
	登録番号	第103-478号	
	所在地	沖縄県浦添市宮城6丁目6番9号	

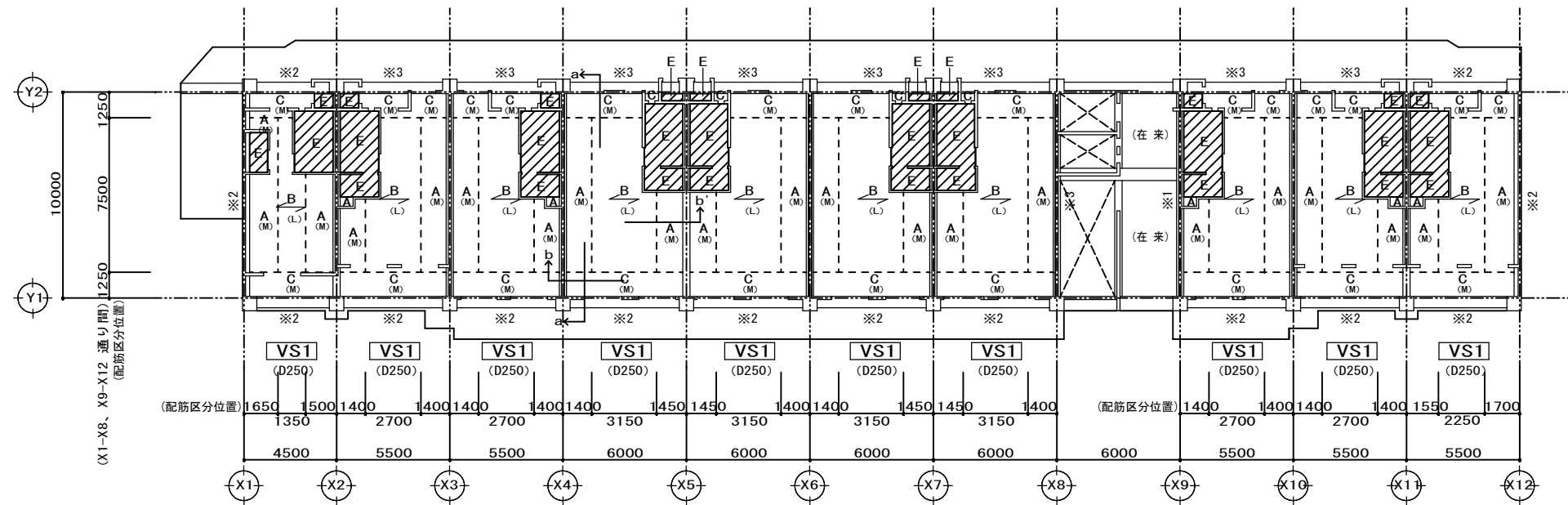
AG 一級建築士事務所 有限会社アゴラエンジニアリング

一級建築士事務所第184-1247号 一級建築士第178301号 安里 和敬
構造設計一級建築士第 4913 号 安里 和敬

那覇市泊2丁目6番地1 泊隣ビル 三階
TEL:098-866-3339 FAX:098-866-1478 MAIL:agora@nirai.ne.jp



R階 セルボイドスラブ配筋区分図 1:150




2~6階 セルボイドスラブ配筋区分図 1:150

番号	ボイド型枠
(L)	230 × 380
(M)	190 × 340
(S)	190 × 300

- 特記なき限り
- は主方向を示す
 - ▨ は水廻り段差位置 (SL-100 D150) を示す
 - ※ はねじれ補強位置を示す
中空スラブ断面配筋図 断面位置
a-a' 主方向断面位置
b-b' 直交方向断面位置

工事名称	(仮称) 公社赤通都府再生住宅整備工事 (建築)	工事年度	令和1年度
工事場所	うるま市赤道972番51、929番11	図面名称	2~6、R階 セルボイドスラブ配筋区分図
発注機関	沖縄県住宅供給公社	縮尺	A1=1:150 A3=1:300
適用		図面番号	S-20
検印	管理建築士	設計	製図
	名称	(株) かみもり設計	
	資格者氏名	比嘉 豊 第305084号	
	登録番号	第103-478号	
	所在地	沖縄県浦添市宮城6丁目6番9号	


 一級建築士事務所 有限会社アゴラエンジニアリング
 一級建築士事務所第184-1247号 一級建築士第178301号 安里 和敬
 構造設計一級建築士第4913号 安里 和敬
 那覇市泊2丁目6番地1 泊隣ビル 三階
 TEL: 098-866-3339 FAX: 098-866-1478 MAIL: agora@nirai.ne.jp